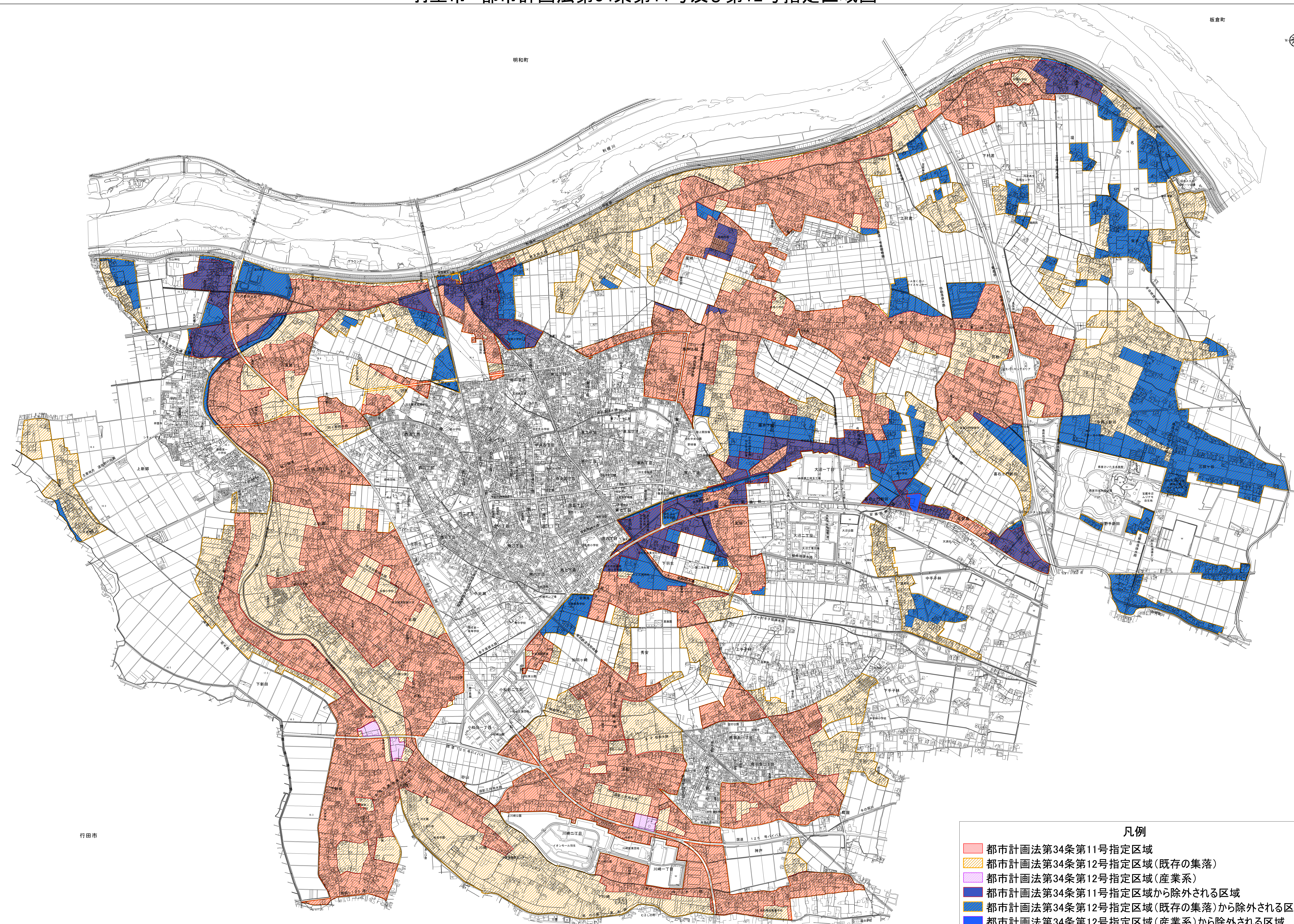


# 羽生市 都市計画法第34条第11号及び第12号指定区域図



## 凡例

- 都市計画法第34条第11号指定区域
- 都市計画法第34条第12号指定区域(既存の集落)
- 都市計画法第34条第12号指定区域(産業系)
- 都市計画法第34条第11号指定区域から除外される区域
- 都市計画法第34条第12号指定区域(既存の集落)から除外される区域
- 都市計画法第34条第12号指定区域(産業系)から除外される区域

※令和4年4月1日から適用  
※羽生市洪水ハザードマップにおける洪水浸水想定区域浸水深3.0m以上の区域を除く

