



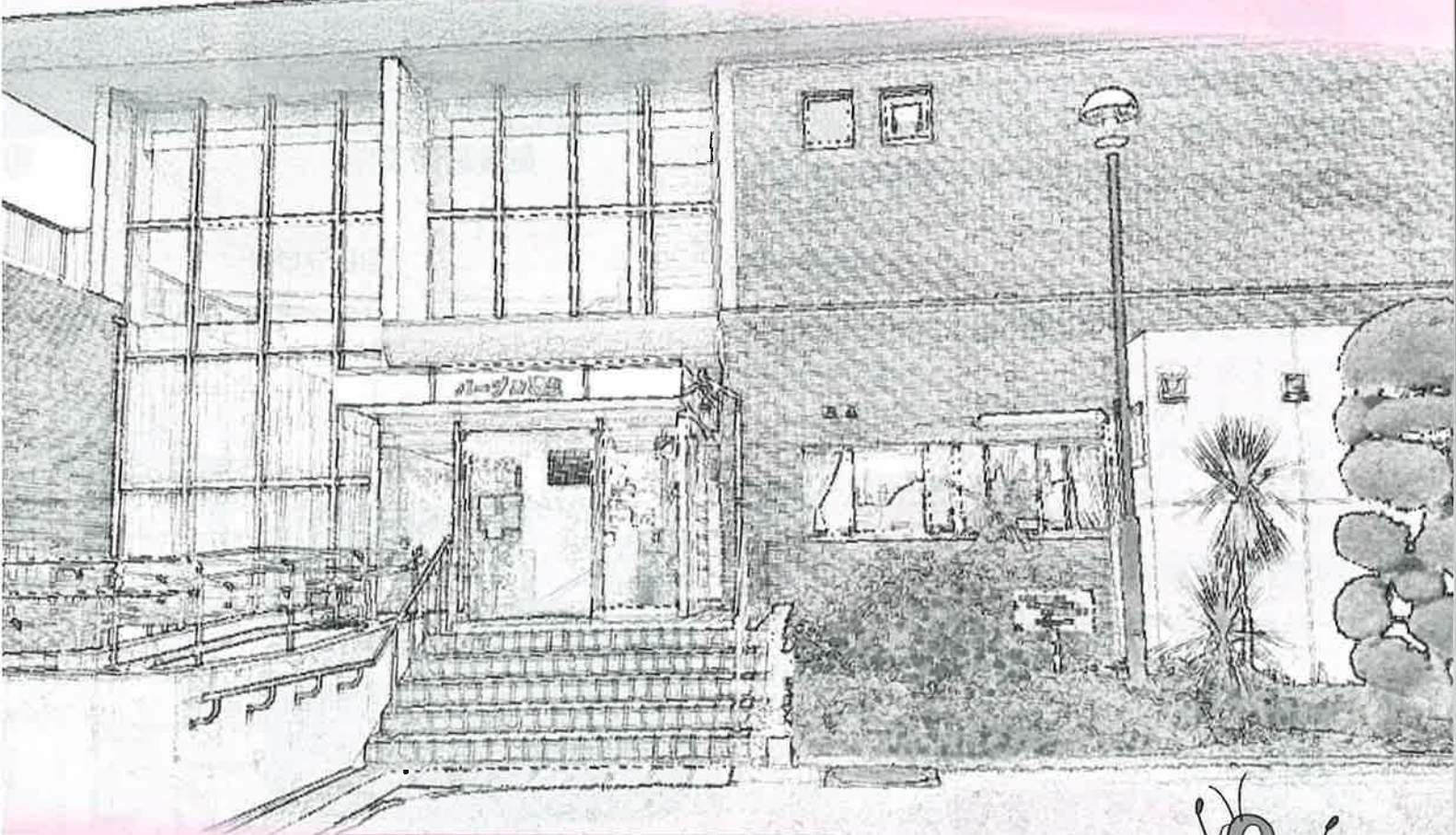
# みらい

ひとひと  
女と男 ともに輝く社会をめざして

## 特集

パープル羽生を紹介します！

—あなたも利用してみませんか？—



「パープル羽生」って？

正式名称は、「羽生市女性センター」です。  
男女共同参画を推進するための施設です。



大人も子どもも  
男性も  
利用できます。



「パープル羽生」という愛称は、市民の公募  
により名づけられました。

羽生市の花「フジ」と伝統産業である「藍  
染め」をイメージしています。





## 知る

男女共同参画に関することや地域のさまざまなことを知ることができます。

- ・埼玉県や他市町村の男女共同参画の情報
- ・利用団体からのお知らせ
- ・各種イベントの案内



## 学ぶ

男女共同参画に関する講座や育児、介護、仕事、DV（夫からの暴力等）防止などさまざまな講座を開催しています。

- ・男女共同参画セミナー
- ・子育て支援（キッズ広場、親子ふれあいキッチンなど）
- ・家庭支援（父子体操講座等）
- ・健康支援（健康講座等）
- ・職業支援（再就職セミナー、資格取得講座など）
- ・女と男のフォーラム

生きがい求めて つながり求めて



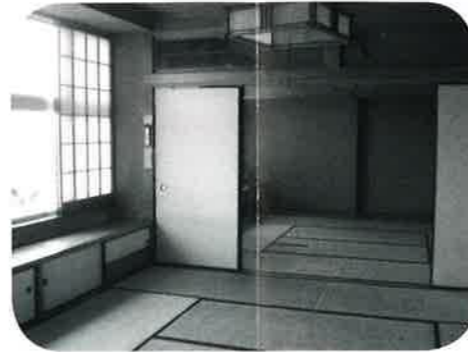
# パープル羽生



あなたがきらめくために



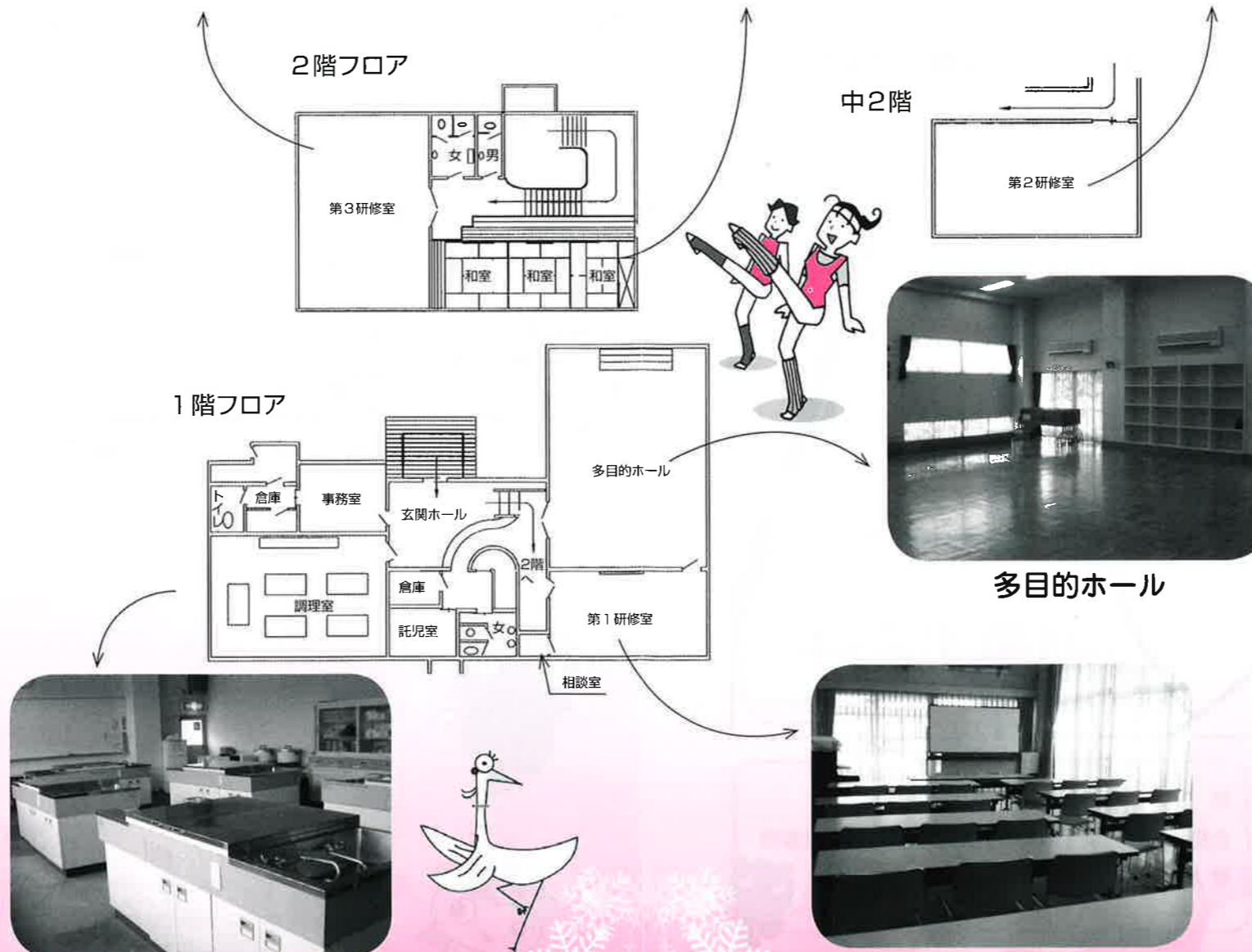
第3研修室



和室



第2研修室



多目的ホール



調理室



第1研修室



## 相談する

生き方・家族のこと、パートナーのことなど、女性のさまざまな悩みを相談できます。

- ・女性のための相談（要予約 ☎561-1681）  
専門の女性相談員による相談を行っています。

相談日 毎月1～4水曜日  
相談時間 午後1時～午後4時  
(1回50分)

## 施設利用申し込み

使用日の3か月前の同日から予約ができます。

来館の上、申し込み下さい。

### 受付時間

午前8時30分～午後5時15分

### 使用料の納付

※使用許可申請の際に、使用料を納付してください。

### 使用料

施設名	使用区分 人員	午前	午後	夜間
		午前9時～ 正午	午後1時～ 午後5時	午後6時～ 午後9時30分
多目的ホール	80人	700円	900円	800円
調理室	30人	900円	1,200円	1,050円
第1研修室	30人	600円	800円	700円
第2研修室	30人	700円	900円	800円
第3研修室	50人	800円	1,050円	900円
和室	30人	500円	650円	550円

- 開館時間 午前9時～午後9時30分
- 休館日 毎週火曜日・祝祭日・年末年始  
(12月28日～1月4日)

※管理上必要により休館することがあります。



## ふれあう

いろいろな人とつながることができます。

- ・個人、団体活動の拠点
- ・ネットワークづくり（各団体、機関の紹介など）
- ・女性センターまつりの開催（作品展示・舞台発表など）
- ・ふれあい広場の開催（演奏等）





# みらい掲示板

## 男女共同参画セミナーを開催します

平成29年2月5日(日)午前10時～12時

「仕事も家庭もどっちも楽しむ、新しいパパママのあり方」

講師：山口 理栄 氏 (育休後コンサルタント)

主催：羽生市・埼玉県・羽生家庭教育サポートネット「キャロット」



## あなたの輝きをまちづくりに活かしてみませんか!!

～女性人材リストへの登録者募集～

市では、男女共同参画の一環として、より多くの皆様に政策・方針決定の場に参画していただくことを目的とし「羽生市女性人材リスト」を作成して市の審議会や委員会などへ推薦し、女性委員登用を推進しています。市政に関心を持ち、地域の発展のために自己の知識や経験、能力を発揮したいと思っている女性の登録をお待ちしております。

女性人材リストは、市の審議会等の委員や各種講演会等の講師などの候補者を選定するときの人材情報として活用するためのものであり、その活用は市役所内部に限られます。

また、登録された個人情報、市条例に基づき厳重に管理されます。

対象者：市内に居住又は勤務し、若しくは市内にある団体に所属している20歳以上の女性

問い合わせ：女性センター（パープル羽生） ☎561-1681

## 案内図



## 編集後記

「男女共同参画社会」の実現の拠点としてのパープル羽生。多くの人たちが利用しています。今回の特集を機会に、さらに利用が増えることを願っています。

発行 羽生市総務部人権推進課  
企画・編集 羽生市男女共同参画情報紙編集委員  
表紙題字 羽生市長 河田 晃明

