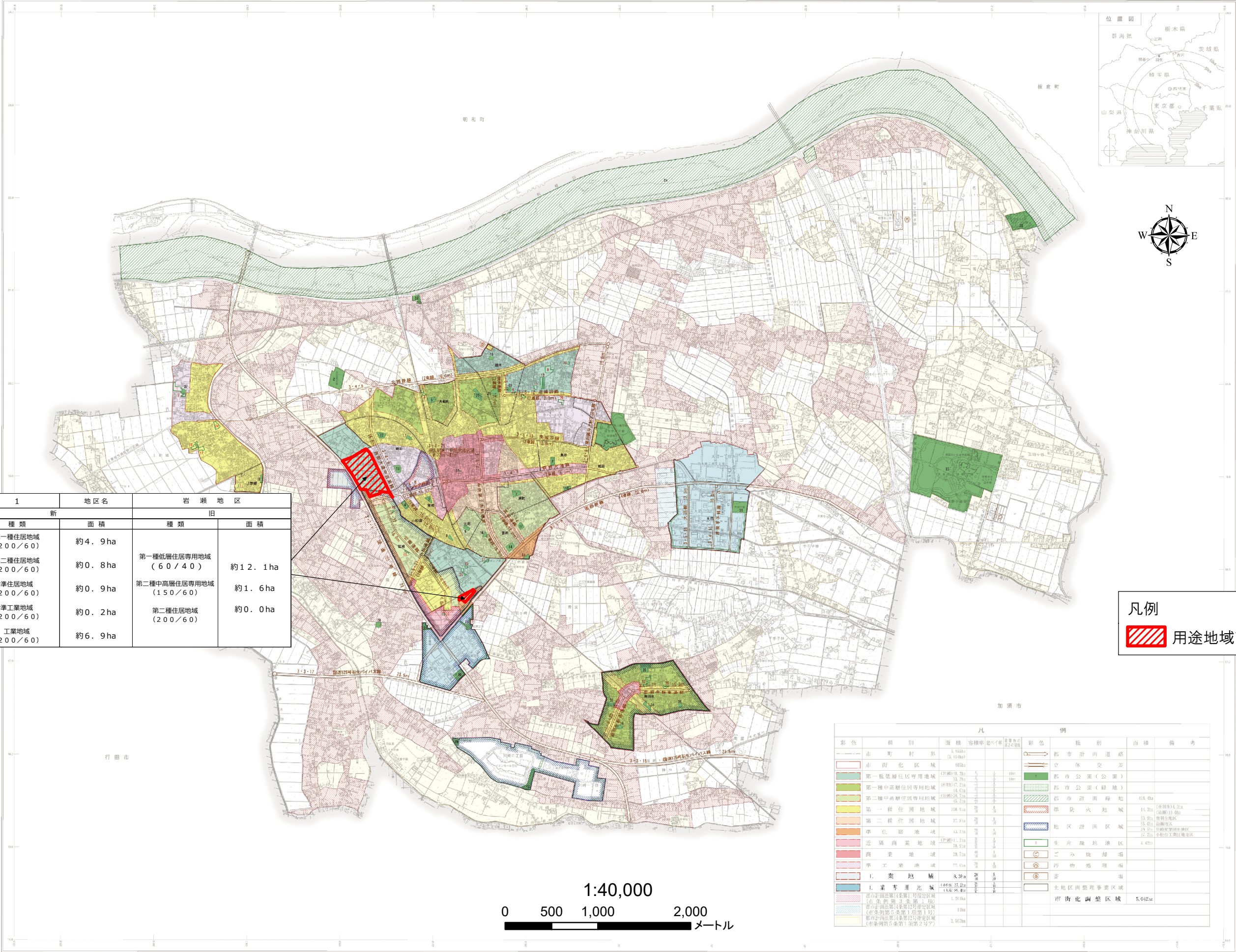


<用途地域>

羽生都市計画図

総括図

平成二十年三月作成
平成二十八年九月印刷



凡例
 1. 用途地域変更区域
 2. 市街化区域
 3. 第一種低層住居専用区域
 4. 第一種中高層住居専用区域
 5. 第二種中高層住居専用区域
 6. 第一種住居地域
 7. 第二種住居地域
 8. 準工業地域
 9. 工業地域
 10. 市街化調整区域
 11. 市街化区域
 12. 市街化調整区域
 13. 市街化調整区域
 14. 市街化調整区域
 15. 市街化調整区域
 16. 市街化調整区域
 17. 市街化調整区域
 18. 市街化調整区域
 19. 市街化調整区域
 20. 市街化調整区域
 21. 市街化調整区域
 22. 市街化調整区域
 23. 市街化調整区域
 24. 市街化調整区域
 25. 市街化調整区域
 26. 市街化調整区域
 27. 市街化調整区域
 28. 市街化調整区域
 29. 市街化調整区域
 30. 市街化調整区域
 31. 市街化調整区域
 32. 市街化調整区域
 33. 市街化調整区域
 34. 市街化調整区域
 35. 市街化調整区域
 36. 市街化調整区域
 37. 市街化調整区域
 38. 市街化調整区域
 39. 市街化調整区域
 40. 市街化調整区域
 41. 市街化調整区域
 42. 市街化調整区域
 43. 市街化調整区域
 44. 市街化調整区域
 45. 市街化調整区域
 46. 市街化調整区域
 47. 市街化調整区域
 48. 市街化調整区域
 49. 市街化調整区域
 50. 市街化調整区域

番号	1		地区名 岩瀬地区	
	種類	面積	種類	面積
1	第一種住居地域 (200/60)	約4.9ha	第一種低層住居専用区域 (60/40)	約12.1ha
	第二種住居地域 (200/60)	約0.8ha	第二種中高層住居専用区域 (150/60)	約1.6ha
	準住居地域 (200/60)	約0.9ha	第二種住居地域 (200/60)	約0.0ha
	準工業地域 (200/60)	約0.2ha		
	工業地域 (200/60)	約6.9ha		

凡例
 用途地域変更区域

凡				例			
彩色	種別	面積	容積率	彩色	種別	面積	備考
...	市街化区域	5,959ha	都市計画道路		
...	第一種低層住居専用区域	12,100ha	立体交差		
...	第一種中高層住居専用区域	1,600ha	都市公園(公園)		
...	第二種中高層住居専用区域	1,600ha	都市公園(緑地)		
...	第一種住居地域	4,900ha	都市計画緑地	428.0ha	
...	第二種住居地域	800ha	準防火地域	16.30ha	(市街化調整区域)
...	準工業地域	6,900ha	地区計画区域		
...	工業地域	6,900ha	生産緑地地区	4.45ha	
...	市街化調整区域	5,042ha	ごみ焼却場		
...	市街化調整区域	5,042ha	汚物処理場		
...	市街化調整区域	5,042ha	沼		
...	市街化調整区域	5,042ha	土地区画整理事業区域		
...	市街化調整区域	5,042ha	市街化調整区域	5,042ha	

1:40,000
 0 500 1,000 2,000
 メートル

北海道地図株式会社調製

この地図は、平成二十年三月作成、翌年七月に500倍縮小を繰り返したものである

建設省 国土院 国土院 国土院

1:15,000

羽生市