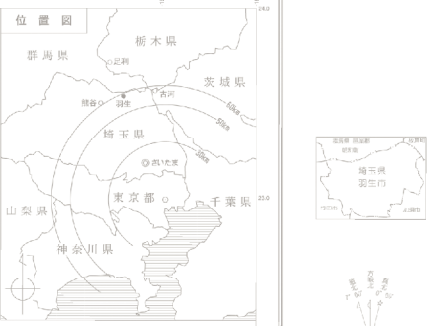
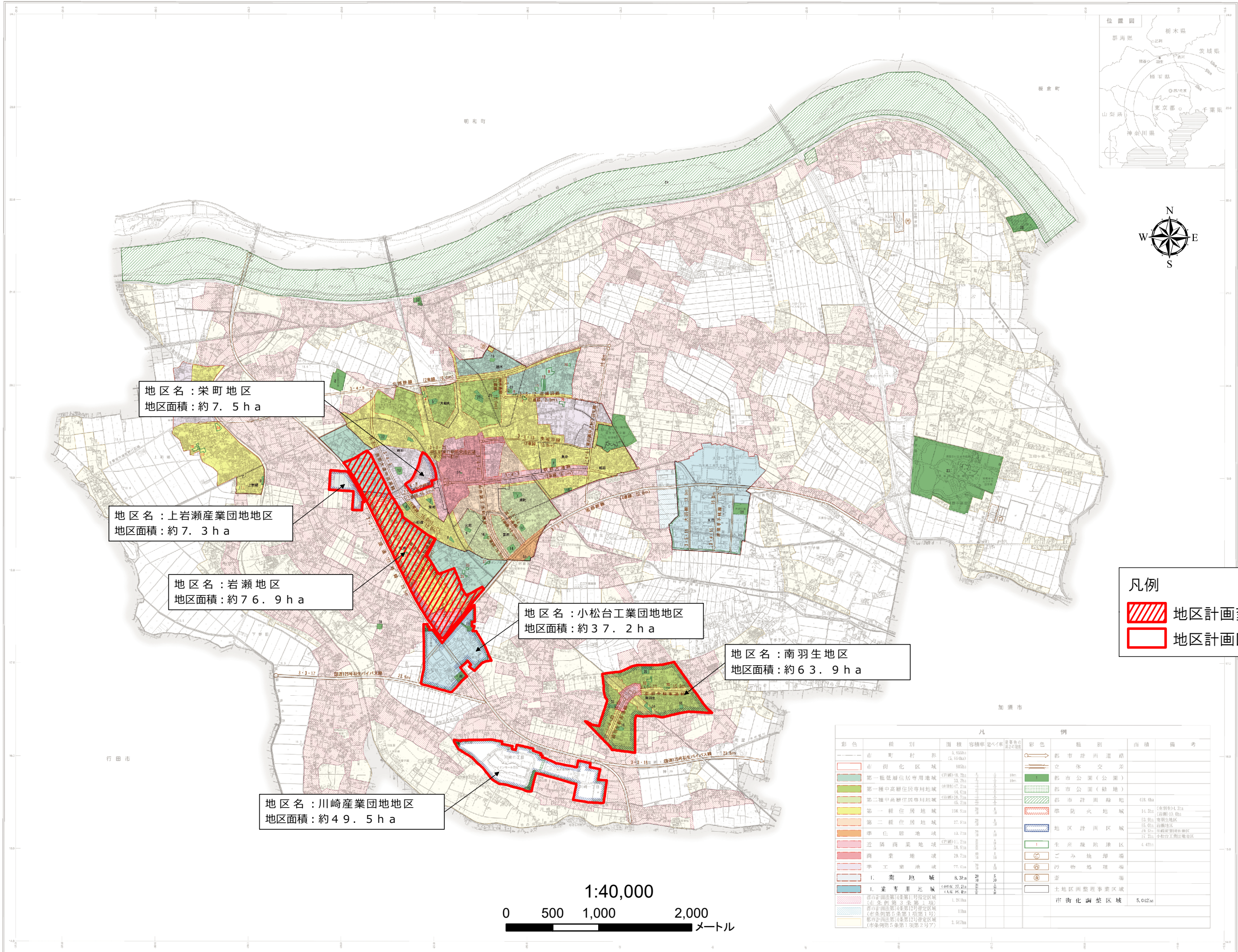


<地区計画>

羽生都市計画図

総括図

平成二十年三月作成
平成二十八年九月印刷



地区名：栄町地区
地区面積：約7.5ha

地区名：上岩瀬産業団地地区
地区面積：約7.3ha

地区名：岩瀬地区
地区面積：約76.9ha

地区名：小松台工業団地地区
地区面積：約37.2ha

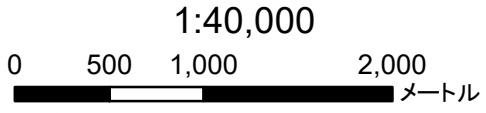
地区名：南羽生地区
地区面積：約63.9ha

地区名：川崎産業団地地区
地区面積：約49.5ha

凡例

- 地区計画変更区域
- 地区計画区域(既決定)

凡				例			
彩色	種別	面積	容積率	彩色	種別	面積	備考
(White)	市街化区域	5,959ha	(2.55ha)	(Red outline)	都市計画道路		
(Green)	第一種低層住居専用地域	17,251ha	5%	(Red hatched)	立体交差		
(Yellow)	第一種中高層住居専用地域	17,251ha	20%	(Green)	都市公園(公園)		
(Light Green)	第二種中高層住居専用地域	14,024ha	20%	(Light Green)	都市公園(緑地)		
(Light Blue)	第一種住居地域	218,924ha	20%	(Green hatched)	都市計画緑地	628.0ha	(条例第14条)
(Light Orange)	第二種住居地域	27,874ha	20%	(Blue hatched)	地区計画区域		
(Orange)	準住居地域	14,774ha	20%	(Green)	生産緑地	4.47ha	
(Light Red)	近隣商業地域	11,274ha	20%	(Blue circle)	ごみ焼却場		
(Red)	商業地域	29,774ha	20%	(Orange circle)	汚物処理場		
(Light Purple)	準工業地域	77,024ha	20%	(Yellow circle)	沼		
(Purple)	I. 業地域	8,374ha	20%	(White)	土地区画整理事業区域		
(Dark Purple)	II. 業専用地域	14,024ha	20%	(White)	市街化調整区域	5,042ha	
(Pink)	市街化調整区域	1,202ha					
(Light Blue)	市街化調整区域	113ha					
(Yellow)	市街化調整区域	2,502ha					



羽生市

北海道地図株式会社製

この地図は、平成二十年三月作成。資料は、1:50,000地形図を縮小編集したものである。

建設部 地区系
神奈川開発 1:50,000

1:15,000