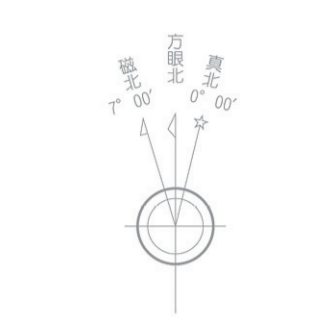
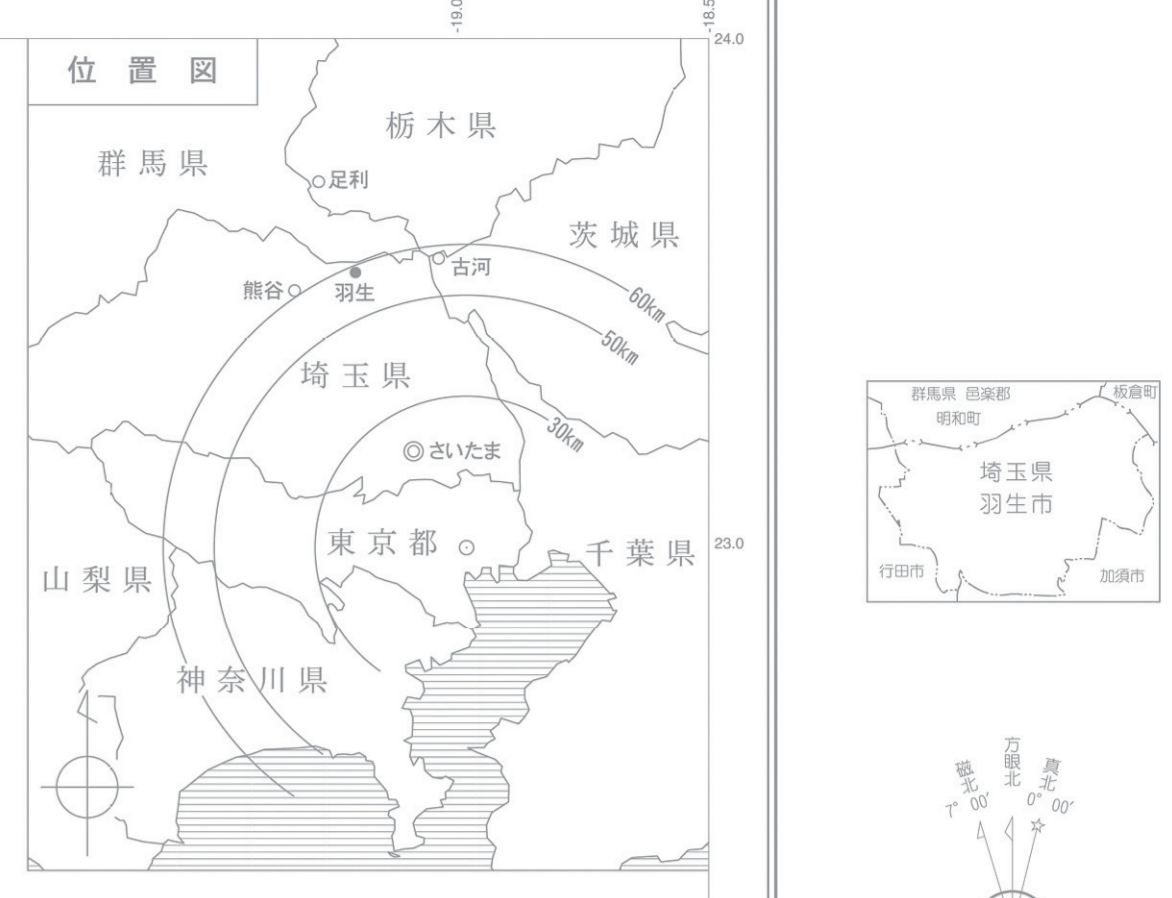
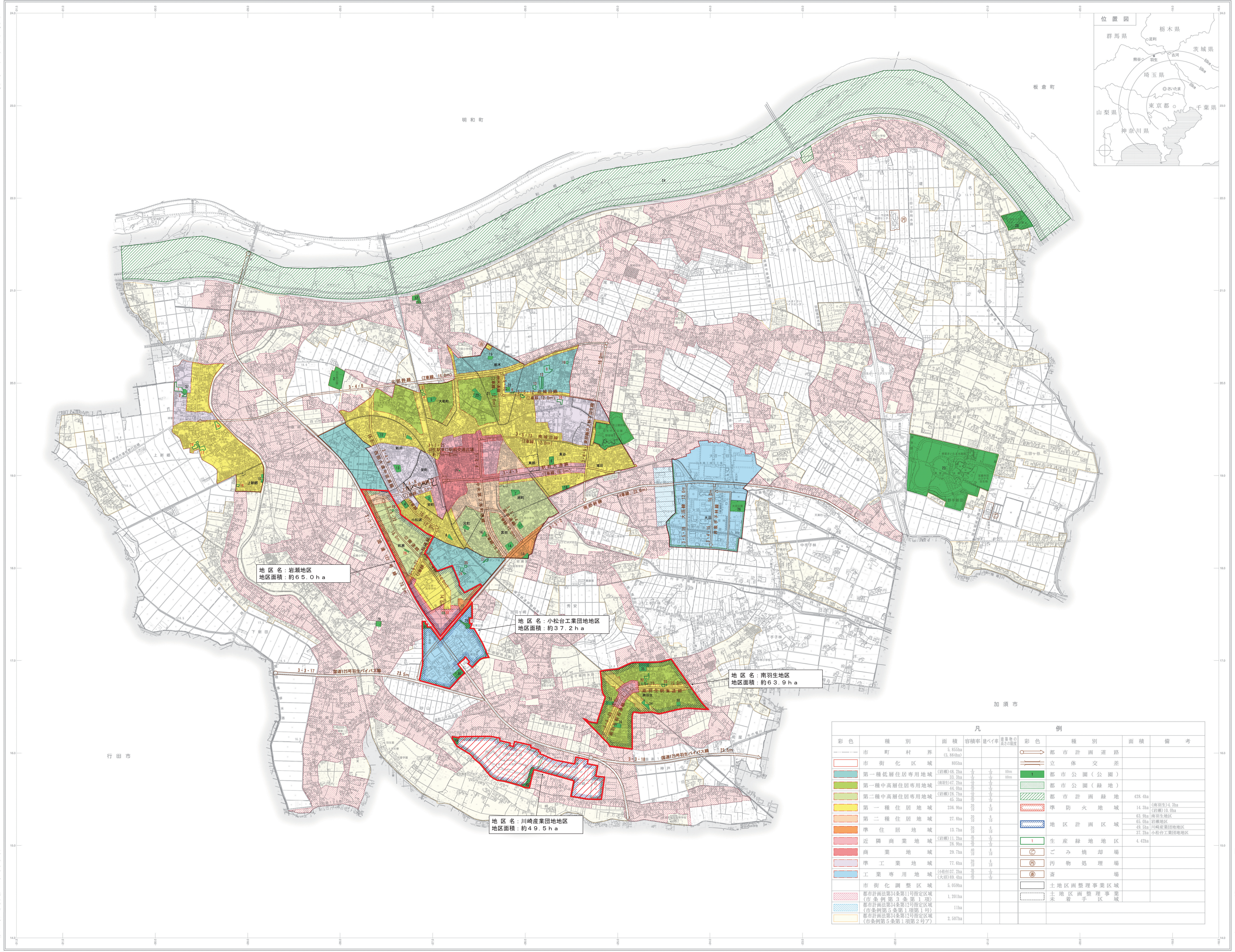


地区計画一総括図  
1:15,000

羽生都市計画図

平成二十八年三月作成  
平成二十八年九月印刷

北海道地図株式会社調製



凡例

この地区は、平成20年3月作成 羽生市1:2,500地形図を縮小編集したものである

図例

市街化調整区域  
第一種低層住居専用地域  
第一種中高層住居専用地域  
第二種中高層住居専用地域  
第一種住居地域  
第二種住居地域  
準住居地域  
近隣商業地域  
商業地域  
準工業地域  
工業専用地域  
市街化調整区域  
都市計画法第34条第1項指定区域(市条例第2条第1項)  
都市計画法第34条第1項指定区域(市条例第5条第1項第1号)  
都市計画法第34条第1項指定区域(市条例第5条第1項第2号)

都市計画道路  
立体交差  
都市公園(公園)  
都市公園(緑地)  
都市計画緑地  
準防火地域  
地区計画区域  
生産緑地地区  
ごみ焼却場  
汚物処理場  
畜場  
土地区画整理事業区域  
土地区画整理事業未着手区域

凡				例			
彩色	種別	面積	容積率	彩色	種別	面積	備考
---	市町村界	5,850ha (5,850ha)		—	都市計画道路		
■	市街化区域	805ha		■	立体交差		
■	第一種低層住居専用地域	1,850ha (1,850ha)	30%	■	都市公園(公園)		
■	第一種中高層住居専用地域	25.3ha (25.3ha)	50%	■	都市公園(緑地)		
■	第二種中高層住居専用地域	44.9ha (44.9ha)	50%	■	都市計画緑地	428.0ha	
■	第一種住居地域	236.9ha (236.9ha)	20%	■	準防火地域	14.3ha	(市条例第3条第2項)
■	第二種住居地域	27.8ha (27.8ha)	20%	■	地区計画区域	65.9ha	両羽生地区
■	準住居地域	13.7ha (13.7ha)	20%	■	地区計画区域	49.5ha	川崎産菜園地区
■	近隣商業地域	28.9ha (28.9ha)	20%	■	地区計画区域	37.2ha	小松台工業団地地区
■	商業地域	29.7ha (29.7ha)	20%	■	生産緑地地区	4.42ha	
■	準工業地域	17.6ha (17.6ha)	20%	■	ごみ焼却場		
■	工業専用地域	1,850ha (1,850ha)	20%	■	汚物処理場		
■	市街化調整区域	5,050ha		■	畜場		
■	都市計画法第34条第1項指定区域(市条例第2条第1項)	1,201ha		■	土地区画整理事業区域		
■	都市計画法第34条第1項指定区域(市条例第5条第1項第1号)	11ha		■	土地区画整理事業未着手区域		
■	都市計画法第34条第1項指定区域(市条例第5条第1項第2号)	2,077ha					

この地区は、平成20年3月作成 羽生市1:2,500地形図を縮小編集したものである

図例

1:15,000



羽生市