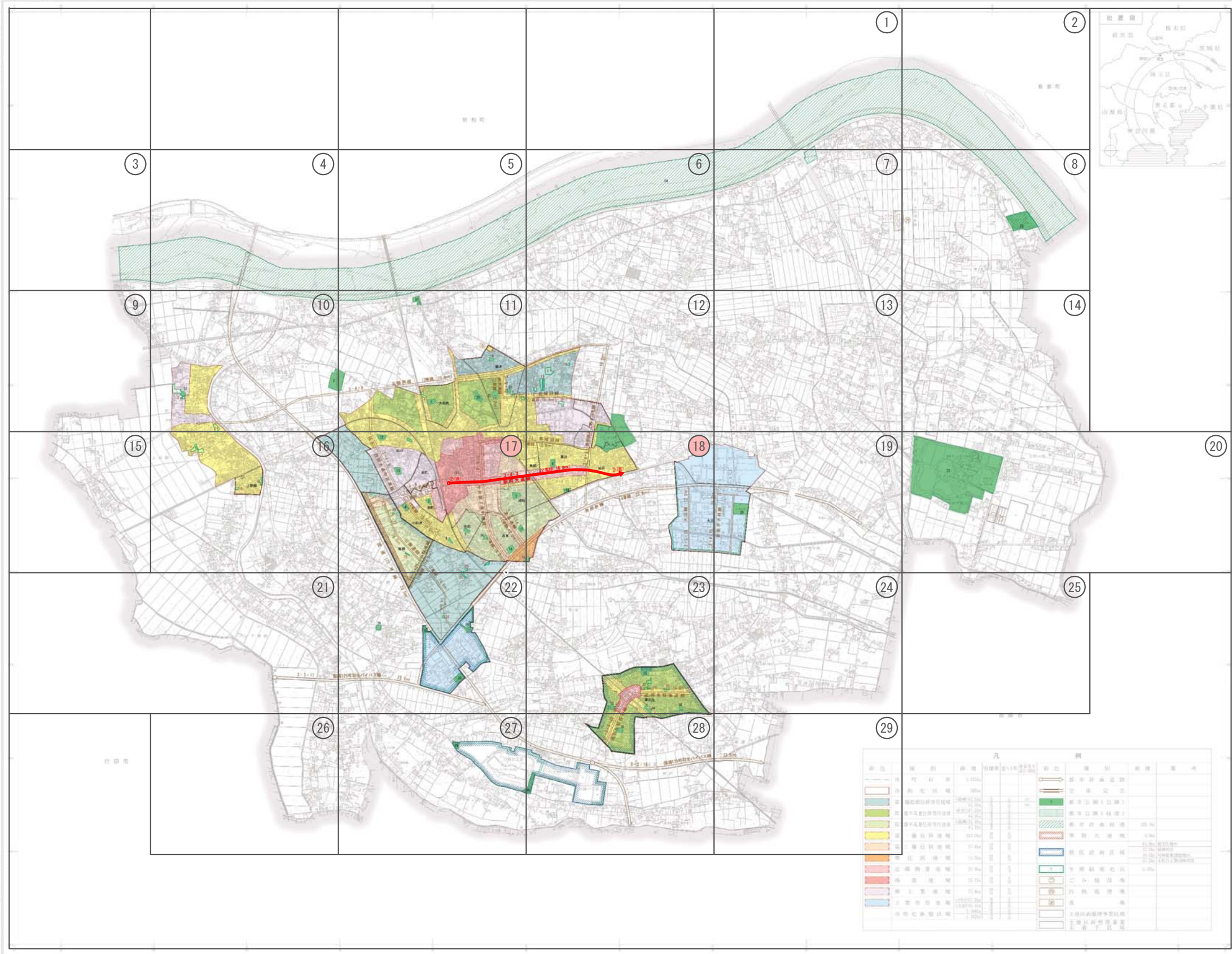


羽生都市計画図

1:15,000

平成二十六年三月作成
平成二十六年三月印刷



凡例
 1. 都市計画区域
 2. 都市計画区域外
 3. 都市計画区域外
 4. 都市計画区域外
 5. 都市計画区域外
 6. 都市計画区域外
 7. 都市計画区域外
 8. 都市計画区域外
 9. 都市計画区域外
 10. 都市計画区域外
 11. 都市計画区域外
 12. 都市計画区域外
 13. 都市計画区域外
 14. 都市計画区域外
 15. 都市計画区域外
 16. 都市計画区域外
 17. 都市計画区域外
 18. 都市計画区域外
 19. 都市計画区域外
 20. 都市計画区域外
 21. 都市計画区域外
 22. 都市計画区域外
 23. 都市計画区域外
 24. 都市計画区域外
 25. 都市計画区域外
 26. 都市計画区域外
 27. 都市計画区域外
 28. 都市計画区域外
 29. 都市計画区域外

| 色 | 種別 | 面積 | 割合 | 色 | 種別 | 面積 | 割合 |
|---|-----|---------|-------|-----|-----|-------|------|
| 緑 | 緑地 | 1,234.5 | 10.5% | 赤 | 商業地 | 567.8 | 4.9% |
| 黄 | 商業地 | 567.8 | 4.9% | 青 | 工業地 | 345.6 | 3.0% |
| 青 | 工業地 | 345.6 | 3.0% | 紫 | 住宅地 | 234.5 | 2.0% |
| 紫 | 住宅地 | 234.5 | 2.0% | 白 | 農用地 | 123.4 | 1.1% |
| 白 | 農用地 | 123.4 | 1.1% | 黒 | 道路 | 12.3 | 0.1% |
| 黒 | 道路 | 12.3 | 0.1% | ... | ... | ... | ... |

北光建設株式会社

1:15,000