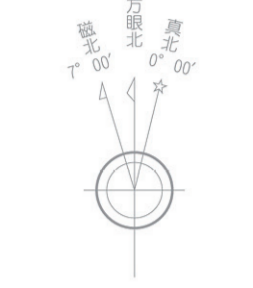
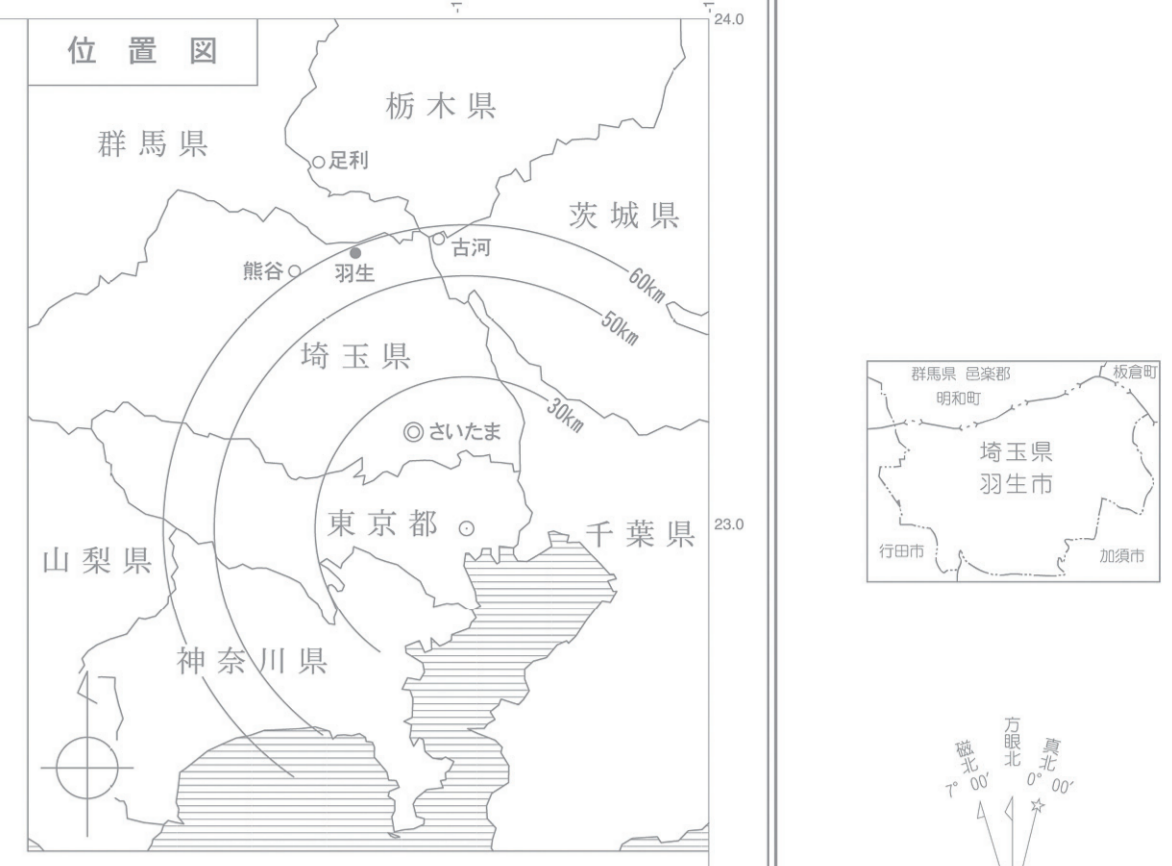


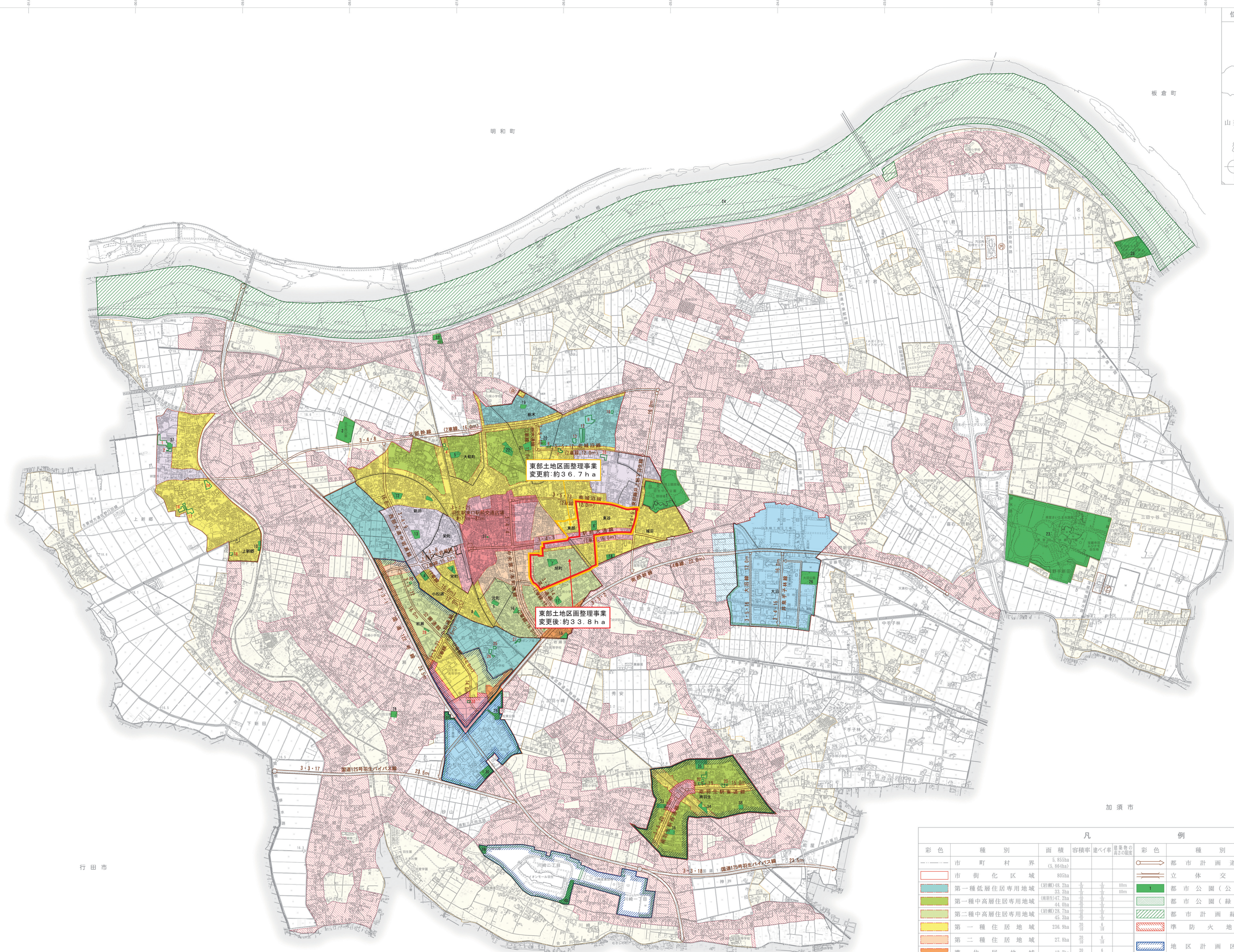
土地区画整理事業一新旧対照総括図
1:15,000

羽生都市計画面

平成二十八年三月作成
平成二十八年九月印刷



- 1. 境界線
- 2. 市街化調整区域
- 3. 第一種低層住居専用地域
- 4. 第一種中高層住居専用地域
- 5. 第二種中高層住居専用地域
- 6. 第一種住居地域
- 7. 第二種住居地域
- 8. 準住居地域
- 9. 近隣商業地域
- 10. 商業地域
- 11. 準工業地域
- 12. 工業専用地域
- 13. 市街化調整区域
- 14. 都市計画法第34条第1項指定区域
- 15. 都市計画法第34条第2項指定区域
- 16. 都市計画法第35条第1項指定区域
- 17. 都市計画法第35条第2項指定区域
- 18. 都市計画法第36条第1項指定区域
- 19. 都市計画法第36条第2項指定区域
- 20. 都市計画法第37条指定区域
- 21. 都市計画法第38条指定区域
- 22. 都市計画法第39条指定区域
- 23. 都市計画法第40条指定区域
- 24. 都市計画法第41条指定区域
- 25. 都市計画法第42条指定区域
- 26. 都市計画法第43条指定区域
- 27. 都市計画法第44条指定区域
- 28. 都市計画法第45条指定区域
- 29. 都市計画法第46条指定区域
- 30. 都市計画法第47条指定区域
- 31. 都市計画法第48条指定区域
- 32. 都市計画法第49条指定区域
- 33. 都市計画法第50条指定区域
- 34. 都市計画法第51条指定区域
- 35. 都市計画法第52条指定区域
- 36. 都市計画法第53条指定区域
- 37. 都市計画法第54条指定区域
- 38. 都市計画法第55条指定区域
- 39. 都市計画法第56条指定区域
- 40. 都市計画法第57条指定区域
- 41. 都市計画法第58条指定区域
- 42. 都市計画法第59条指定区域
- 43. 都市計画法第60条指定区域
- 44. 都市計画法第61条指定区域
- 45. 都市計画法第62条指定区域
- 46. 都市計画法第63条指定区域
- 47. 都市計画法第64条指定区域
- 48. 都市計画法第65条指定区域
- 49. 都市計画法第66条指定区域
- 50. 都市計画法第67条指定区域
- 51. 都市計画法第68条指定区域
- 52. 都市計画法第69条指定区域
- 53. 都市計画法第70条指定区域
- 54. 都市計画法第71条指定区域
- 55. 都市計画法第72条指定区域
- 56. 都市計画法第73条指定区域
- 57. 都市計画法第74条指定区域
- 58. 都市計画法第75条指定区域
- 59. 都市計画法第76条指定区域
- 60. 都市計画法第77条指定区域
- 61. 都市計画法第78条指定区域
- 62. 都市計画法第79条指定区域
- 63. 都市計画法第80条指定区域
- 64. 都市計画法第81条指定区域
- 65. 都市計画法第82条指定区域
- 66. 都市計画法第83条指定区域
- 67. 都市計画法第84条指定区域
- 68. 都市計画法第85条指定区域
- 69. 都市計画法第86条指定区域
- 70. 都市計画法第87条指定区域
- 71. 都市計画法第88条指定区域
- 72. 都市計画法第89条指定区域
- 73. 都市計画法第90条指定区域
- 74. 都市計画法第91条指定区域
- 75. 都市計画法第92条指定区域
- 76. 都市計画法第93条指定区域
- 77. 都市計画法第94条指定区域
- 78. 都市計画法第95条指定区域
- 79. 都市計画法第96条指定区域
- 80. 都市計画法第97条指定区域
- 81. 都市計画法第98条指定区域
- 82. 都市計画法第99条指定区域
- 83. 都市計画法第100条指定区域



凡				例			
彩色	種別	面積	容積率	彩色	種別	面積	備考
---	市町村界	5.85ha (5.86ha)		→	都市計画道路		
■	市街化区域	805ha		立	立体交差		
■	第一種低層住居専用地域	1,000ha	100%	■	都市公園(公園)		
■	第一種中高層住居専用地域	47.2ha	100%	■	都市公園(緑地)		
■	第二種中高層住居専用地域	45.3ha	100%	■	都市計画緑地	428.4ha	
■	第一種住居地域	236.9ha	100%	■	準防火地域	14.3ha	(都市計画) 1.3ha
■	第二種住居地域	27.8ha	100%	■	地区計画区域	43.9ha	(都市計画) 10.0ha
■	準住居地域	13.7ha	100%	■	生産緑地地区	4.42ha	(都市計画) 1.3ha
■	近隣商業地域	28.9ha	100%	■	ごみ焼却場		
■	商業地域	29.7ha	100%	■	汚物処理場		
■	準工業地域	77.6ha	100%	■	畜場		
■	工業専用地域	1,000ha	100%	■	土地区画整理事業区域		
■	市街化調整区域	5.92ha		■	土地区画整理事業 未着手区域		
■	都市計画法第34条第1項指定区域 (市条例第2条第1項)	1.20ha					
■	都市計画法第34条第2項指定区域 (市条例第2条第1項第1号)	11ha					
■	都市計画法第35条第1項指定区域 (市条例第3条第1項第1号)	2.97ha					

この地図は、平成28年3月作成 羽生市1:2,500地形図を縮小編集したものである

座標系 第1次系
等高線間隔 10m

1:15,000

北海道地図株式会社調製

羽生市