



■ 市 章 ■

羽生の「羽」を扇に、「生」を要として、これを円形に収め、羽と生を融和構成した図案です。要は市政の枢軸であり、すべての行政がここから生まれます。円満と団結を兼備するよう着想したものです。

このマークは市制施行記念祝賀の際に、一般から公募し制定しました。

(昭和 30 年 1 月 14 日制定)

■ 市の木：モクセイ ■

常緑の小高木で、昔から庭木として親しまれています。キンモクセイやギンモクセイなどがあり、いずれも香りが強く、趣があります。暗い夜でも風に乗って漂ってくる芳香で、モクセイの木のありかがわかるほどです。

(昭和 54 年 11 月 2 日制定)



■ 市の花：フジ ■

冬には葉を落とすツル性の木で、山野に広く自生し、観賞用としても栽培されています。五月初めに淡い紫色の房のように垂れて咲く花の優雅さは、他に類をみません。古くから歌や句にも詠まれて賞美されています。

市内では大天白のフジが有名です。

(昭和 54 年 11 月 2 日制定)



■ いきいきマーク ■

羽生市の緑豊かな自然と、明るくいきいきとした、まちの中にもホッとするようなまちを表現し、未来に向かって可能性あるまちをアピールしようと、緑色（羽生グリーン）と藍色（羽生あいブルー）をメインカラーとしたものです。



（平成9年4月制定）



ムジナもん

■ イメージキャラクター「ムジナもん」■

宝蔵寺沼に自生する食虫植物「ムジナモ」と伝説の妖怪「むじな」にちなんで名づけられました。尻尾にムジナモの花、頭に特産のモロヘイヤの葉がデザインされています。さまざまなグッズにも登場し、市民のかわいいマスコットとなっています。

（平成15年2月号の広報紙にて登場）

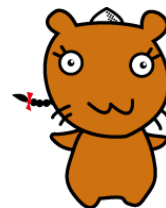
家族



ムジナ三五八

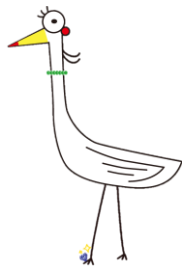


ムジナイガ

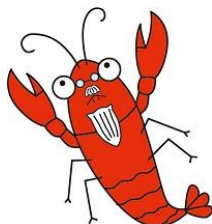


ムジナあんびん

ゆかいな仲間たち



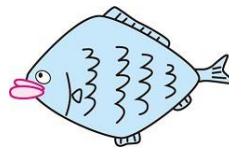
しらすぎ婦人



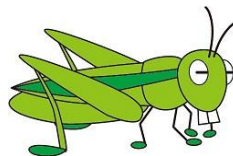
ザリガニ博士



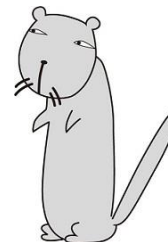
いがまんちゃん



フナどん



イナゴージャス



いたっち

凡 例

- 1 この統計書は、原則として令和3年又は令和3年度中の事実を収録した。
さらに最近の事実が得られた資料についてはこれを取り入れた。
- 2 本書は、庁内各課、官公庁、事業所等から収集した資料に基づき編さんし、
資料の出所及び調査年月日については各表ごとに掲載した。
- 3 統計表の数量の単位は、すべてメートル法とした。
- 4 数字の単位未満の端数については、四捨五入を原則とした。したがって、
内訳の計が合計の数字と一致しない場合もある。
- 5 統計表の中で説明を必要とする事項については、※として表した。
- 6 統計表の符号の用法は、次のとおりである。
 - 「 0 」…………… 単位未満のもの
 - 「 - 」…………… 該当数字のないもの
 - 「 X 」…………… 数字が秘匿されているもの
 - 「 △ 」…………… 負数又は減少したもの
- 7 本書の資料について、さらに詳細な数字を必要とする場合や疑義のある場
合は、各資料の出所又は本市企画財務部企画課企画政策係にご照会ください。