

【議案第34号～議案第38号関係】

令和4年度

羽生市決算の概要



企画財務部財政課

羽生市一般会計決算の推移

区 分		令和元年度			令和2年度		
		決算額	構成比	増減率	決算額	構成比	増減率
歳 入	市 税	7,855,243	40.0 %	0.6 %	7,875,088	30.5 %	0.3 %
	自動車重量譲与税	159,263	0.8	3.8	160,813	0.7	1.0
	地方揮発油譲与税 (地方道路譲与税含)	55,302	0.3	△ 11.2	55,271	0.2	△ 0.1
	森林環境譲与税	2,070	0.0	皆増	4,400	0.0	112.6
	法人事業税交付金	—	—	—	44,454	0.2	皆増
	地方消費税交付金	962,255	4.9	△ 3.7	1,162,736	4.5	20.8
	自動車取得税交付金	48,734	0.2	△ 46.8	—	—	—
	環境性能割交付金	14,750	0.1	皆増	31,042	0.1	110.5
	地方特例交付金	113,118	0.6	156.1	74,562	0.3	△ 34.1
	普通交付税	1,689,980	8.6	7.2	1,668,965	6.4	△ 1.2
	特別交付税	266,767	1.4	0.8	247,918	1.0	△ 7.1
	国庫支出金	2,600,823	13.2	14.0	8,920,477	34.5	243.0
	県支出金	1,213,119	6.2	7.6	1,273,861	4.9	5.0
	市 債	1,871,998	9.5	21.4	1,550,703	6.0	△ 17.2
	そ の 他	2,800,292	14.2	△ 14.2	2,775,411	10.7	△ 0.9
合 計	19,653,714	100.0	2.3	25,845,701	100.0	31.5	
歳 出	人 件 費	3,118,851	16.8	2.2	3,328,392	13.6	6.7
	扶 助 費	4,439,258	23.9	5.7	4,579,670	18.7	3.2
	補 助 費 等	746,524	4.0	8.1	6,889,041	28.1	822.8
	公 債 費	1,910,877	10.3	△ 2.7	1,835,202	7.5	△ 4.0
	普通建設事業費	1,762,572	9.5	△ 3.1	1,999,469	8.2	13.4
	そ の 他	6,600,981	35.5	4.9	5,861,285	23.9	△ 11.2
	合 計	18,579,063	100.0	3.1	24,493,059	100.0	31.8
歳入歳出差引		1,074,651	—	△ 10.3	1,352,642	—	25.9

(単位:千円)

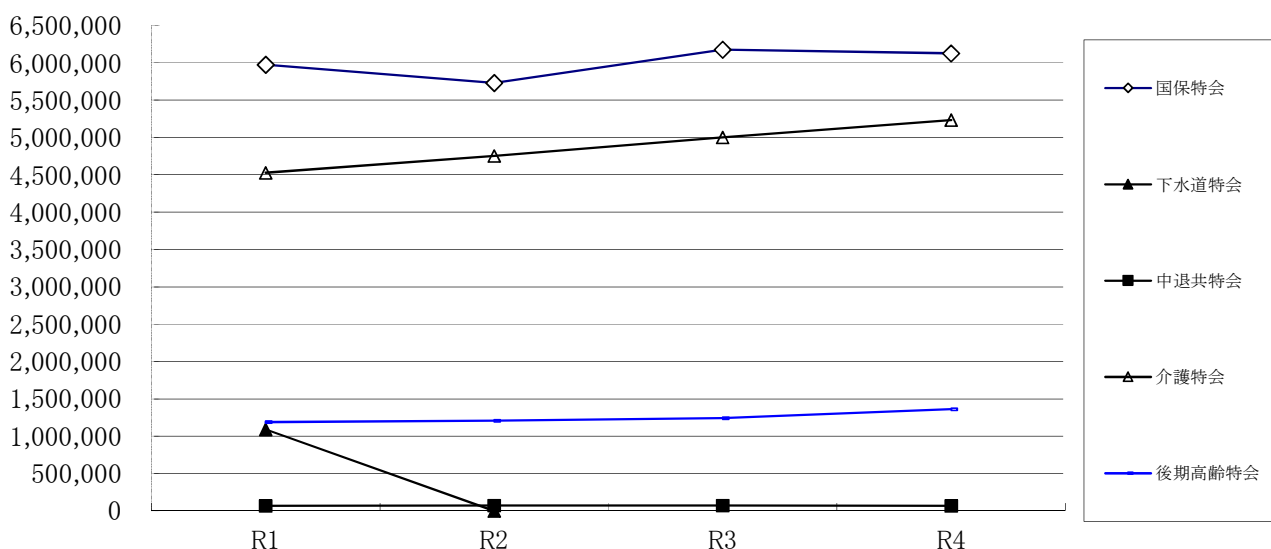
令和3年度			令和4年度			区 分	
決算額	構成比	増減率	決算額	構成比	増減率		
7,782,407	33.1 %	△ 1.2 %	8,046,630	34.8 %	3.4 %	市 税	歳 入
162,794	0.7	1.2	162,984	0.7	0.1	自動車重量譲与税	
56,937	0.3	3.0	54,451	0.3	△ 4.4	地方揮発油譲与税 (地方道路譲与税含)	
4,336	0.0	△ 1.5	5,674	0.0	30.9	森林環境譲与税	
89,247	0.4	100.8	103,853	0.5	16.4	法人事業税交付金	
1,255,963	5.3	8.0	1,285,600	5.6	2.4	地方消費税交付金	
—	—	—	—	—	—	自動車取得税交付金	
29,841	0.1	△ 3.9	38,406	0.2	28.7	環境性能割交付金	
166,387	0.7	123.2	64,314	0.3	△ 61.3	地方特例交付金	
2,105,405	9.0	26.2	2,200,027	9.5	4.5	普通交付税	
261,869	1.1	5.6	258,398	1.1	△ 1.3	特別交付税	
4,954,557	21.0	△ 44.5	4,149,488	18.0	△ 16.2	国庫支出金	
1,264,420	5.4	△ 0.7	1,476,016	6.4	16.7	県支出金	
1,536,119	6.5	△ 0.9	1,073,237	4.7	△ 30.1	市 債	
3,874,959	16.4	39.6	4,137,934	17.9	6.8	そ の 他	
23,545,241	100.0	△ 8.9	23,057,012	100.0	△ 2.1	合 計	
3,367,936	15.9	1.2	3,459,767	16.4	2.7	人 件 費	歳 出
5,706,599	27.0	24.6	5,092,706	24.1	△ 10.8	扶 助 費	
1,469,768	6.9	△ 78.7	1,734,006	8.2	18.0	補 助 費 等	
1,907,988	9.0	4.0	2,024,566	9.6	6.1	公 債 費	
1,662,752	7.8	△ 16.8	2,310,319	10.8	38.9	普通建設事業費	
7,058,810	33.4	20.4	6,538,780	30.9	△ 7.4	そ の 他	
21,173,853	100.0	△ 13.6	21,160,144	100.0	△ 0.1	合 計	
2,371,388	—	75.3	1,896,868	—	△ 20.0	歳入歳出差引	

羽生市特別会計決算の推移

区 分		令和元年度			令和
		収入済額 支出済額	前年対比	指 数	収入済額 支出済額
国民健康保険特別会計	収入	5,976,357	△ 7.9 %	100.0	5,731,551
	支出	5,511,264	△ 10.1	100.0	5,249,934
下水道事業特別会計	収入	1,090,460	△ 43.0	100.0	—
	支出	1,024,502	△ 45.5	100.0	—
中小企業従業員退職金等共済事業特別会計	収入	69,073	7.2	100.0	72,870
	支出	66,775	7.5	100.0	70,524
住宅資金貸付事業特別会計	収入	4,648	△ 13.7	100.0	4,423
	支出	1,842	△ 21.4	100.0	4,423
介護保険特別会計	収入	4,529,249	3.6	100.0	4,754,236
	支出	4,425,774	5.7	100.0	4,629,590
後期高齢者医療特別会計	収入	1,189,772	9.0	100.0	1,208,882
	支出	1,118,718	5.8	100.0	1,174,618
合 計	収入	12,859,559	△ 7.7	100.0	11,771,962
	支出	12,148,875	△ 8.8	100.0	11,129,089

- * 指数：令和元年度の収入済額及び支出済額を100とした場合の各年度のそれぞれの数値
- * 下水道事業特別会計については、令和2年度から公営企業会計
- * 住宅資金貸付事業特別会計については、令和2年度末で閉鎖

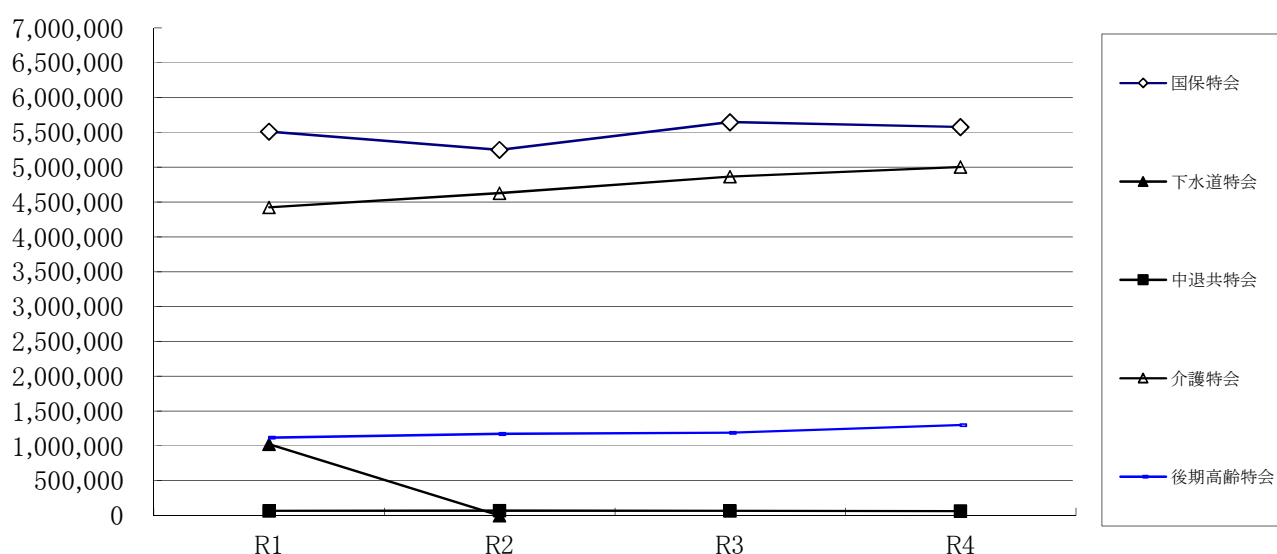
【主な特別会計の歳入決算の推移】



(単位:千円)

2 年 度		令 和 3 年 度			令 和 4 年 度		
前年対比	指 数	収入済額 支出済額	前年対比	指 数	収入済額 支出済額	前年対比	指 数
△ 4.1 %	95.9	6,176,870	7.8 %	103.4	6,125,571	△ 0.8 %	102.5
△ 4.7	95.3	5,648,431	7.6	102.5	5,577,917	△ 1.2	101.2
—	—	—	—	—	—	—	—
—	—	—	—	—	—	—	—
5.5	105.5	70,247	△ 3.6	101.7	67,199	△ 4.3	97.3
5.6	105.6	67,832	△ 3.8	101.6	64,670	△ 4.7	96.8
△ 4.8	95.2	—	—	—	—	—	—
140.1	240.1	—	—	—	—	—	—
5.0	105.0	5,002,499	5.2	110.4	5,233,057	4.6	115.5
4.6	104.6	4,864,958	5.1	109.9	5,003,595	2.8	113.1
1.6	101.6	1,244,964	3.0	104.6	1,362,088	9.4	114.5
5.0	105.0	1,190,202	1.3	106.4	1,300,616	9.3	116.3
△ 8.5	91.5	12,494,580	6.1	97.2	12,787,915	2.3	99.4
△ 8.4	91.6	11,771,423	5.8	96.9	11,946,798	1.5	98.3

【主な特別会計の歳出決算の推移】



一般会計決算に係る主な増減理由【歳入】

区 分	令和4年度		令和3年度		比較増減		主 な 増 減 理 由
	決算額 千円	構成比 %	決算額 千円	構成比 %	増減額 千円	増減比 %	
市 税	8,046,630	34.8	7,782,407	33.1	264,223	3.4	・市民税(個人分) 56,026増 ・固定資産税 137,845増
地方譲与税	223,109	1.0	224,067	1.0	△ 958	△ 0.4	・地方揮発油譲与税 2,486減
各種交付金	1,505,109	6.6	1,477,997	6.2	27,112	1.8	・地方消費税交付金 29,637増 ・法人事業税交付金 14,606増
地方特例交付金	64,314	0.3	166,387	0.7	△ 102,073	△ 61.3	・新型コロナウイルス感染症対策地方税減収補填特別交付金 96,540減
地方交付税	2,458,425	10.6	2,367,274	10.1	91,151	3.9	・普通交付税 94,622増
使用料・手数料	157,083	0.7	155,510	0.7	1,573	1.0	・道路占有料 2,833増 ・開発行為許可等申請手数料 1,214増
国庫支出金	4,149,488	18.0	4,954,557	21.0	△ 805,069	△ 16.2	・生活保護費負担金 171,135増 ・令和3年度子育て世帯への臨時特別給付金事業費補助金 718,700減 ・電力・ガス・食料品等価格高騰緊急支援給付金事業費補助金 252,950皆増
県支出金	1,476,016	6.4	1,264,420	5.4	211,596	16.7	・埼玉圏芸生産力強化支援事業費補助金 87,000皆増 ・地域密着型サービス等整備助成事業費等補助金 33,600皆増
繰入金	705,562	3.0	603,560	2.6	102,002	16.9	・財政調整基金繰入金 150,000増
市 債	1,073,237	4.7	1,536,119	6.5	△ 462,882	△ 30.1	・臨時財政対策債 676,882減 ・岩瀬土地区画整理組合活動支援事業債(現年度分) 14,100減 ・ほ場整備事業債 112,700皆増 ・防災行政無線デジタル化事業債 77,400増
諸 収 入	551,822	2.4	1,050,386	4.4	△ 498,564	△ 47.5	・羽生市埼玉医療生活協同組合新病院建設用地取得費補助金返還金 300,000皆減 ・利根川堤防強化事業補償金 178,900減
そ の 他	2,646,217	11.5	1,962,557	8.3	683,660	34.8	・前年度純繰越金 661,310増 ・土地売却収入 363,386減 ・ふるさと応援寄附金 25,628増
歳入合計	23,057,012	100.0	23,545,241	100.0	△ 488,229	△ 2.1	

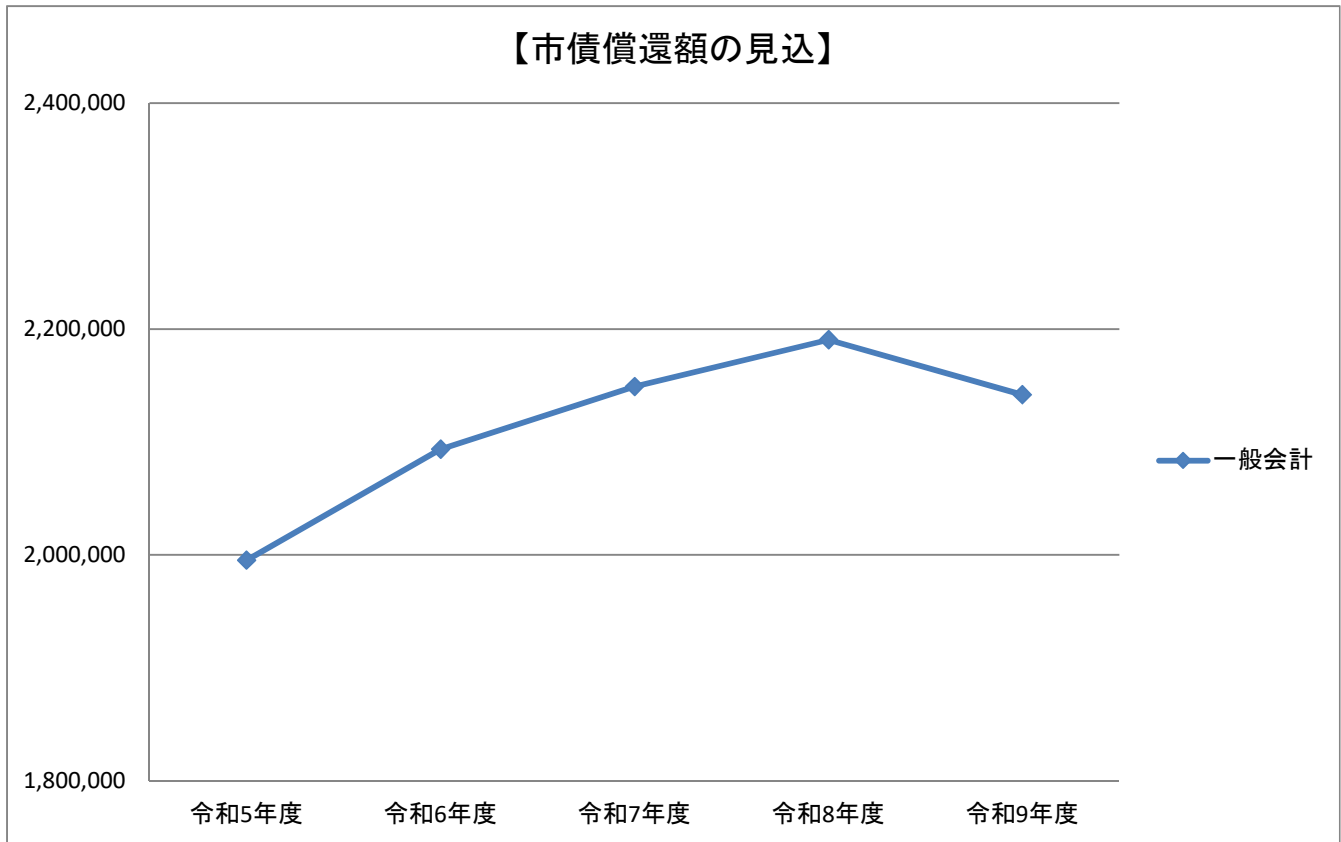
*各種交付金：利子割交付金、配当割交付金、株式等譲渡所得割交付金、法人事業税交付金、地方消費税交付金、自動車取得税交付金、環境性能割交付金、交通安全対策特別交付金の合計額

一般会計決算に係る主な増減理由【歳出】

区 分	令和4年度		令和3年度		比較増減		主 な 増 減 理 由
	決算額 千円	構成比 %	決算額 千円	構成比 %	増減額 千円	増減比 %	
議 会 費	161,863	0.8	162,613	0.8	△ 750	△ 0.5	議員用タブレット購入及び無線LAN導入 7,660増 議員報酬及び期末手当等 7,204減
総 務 費	2,646,915	12.5	3,053,124	14.4	△ 406,209	△ 13.3	個人番号カード関連事務交付金 17,565皆減 空調設備改修工事請負費 31,900皆減
民 生 費	8,150,057	38.5	8,514,116	40.3	△ 364,059	△ 4.3	住民税非課税世帯等臨時特別給付金 449,400皆減
衛 生 費	2,154,409	10.2	2,233,146	10.5	△ 78,737	△ 3.5	新型コロナウイルスワクチン接種委託料 46,803減
労 働 費	59,114	0.3	97,141	0.5	△ 38,027	△ 39.1	中小企業就労奨励交付金 2,500皆減
農 業 費	557,800	2.6	383,803	1.8	173,997	45.3	ほ場整備事業負担金 84,376増 強い農業づくり総合支援補助金 87,000皆増
商 工 費	426,510	2.0	450,340	2.1	△ 23,830	△ 5.3	節電設備導入支援補助金 3,670皆増
土 木 費	2,173,659	10.3	1,850,380	8.7	323,279	17.5	道路新設改良等工事請負費 114,127増 公園整備等工事請負費 95,100増
消 防 費	1,005,366	4.7	915,892	4.3	89,474	9.8	防災行政無線デジタル化工事請負費 85,291皆増
教 育 費	1,799,885	8.5	1,605,310	7.6	194,575	12.1	南中学校舎B棟大規模改造工事請負費 180,194皆増
公 債 費	2,024,566	9.6	1,907,988	9.0	116,578	6.1	一般会計償還元金 126,197増 一般会計償還利子 9,619減
諸 支 出 金	0	0.0	0	0.0	0	—	
歳 出 合 計	21,160,144	100.0	21,173,853	100.0	△ 13,709	△ 0.1	

令和4年度末をベースとした市債償還予定年次表

会 計	令和4年度末 現在高	令 和 5 年 度			令 和 6 年 度		
		元 金	利 子	合 計	元 金	利 子	合 計
一 般 会 計	16,873,390	1,952,430	42,686	1,995,116	2,051,907	41,688	2,093,595



(単位:千円)

令和7年度			令和8年度			令和9年度		
元金	利子	合計	元金	利子	合計	元金	利子	合計
2,104,952	43,952	2,148,904	2,146,904	43,459	2,190,363	2,098,079	43,664	2,141,743

一般会計歳出決算の主な不用額調(令和4年度)

款	項	目	節	不用額	主な理由	
議会費	1	議会費	1	5,016,793	年度途中で議員が2名減ったことによる議員報酬の残	
			3	1,294,569	年度途中で議員が1名減ったことによる議員期末手当の残	
			4	1,520,769	年度当初の議員実数が1名減ったことによる共済給付費負担金の残	
			8	2,196,805	議員行政視察が行われなかったことによる費用弁償の残	
総務費	1	一般管理費	1	3,943,981	会計年度任用職員が見込みより少なかったことによる報酬の残	
			10	1,282,447	消耗品費が見込みより少なかったことによる残	
		文書広報費	10	3,194,520	選挙等による電気使用量が増えたものの、燃料費及び電気料における国補助金を想定していなかったことによる残並びに緊急修繕が見込みより少なかったことによる残	
			12	2,735,185	冷温水発生機保守点検委託料の入札による執行残及び調査測量等業務が見込みより少なかったことによる残	
			14	4,943,380	庁舎電話交換設備設置工事の入札による執行残及び緊急工事が見込みより少なかったことによる残	
			7	8,629,291	ふるさと応援寄附返礼品費が見込みより少なかったことによる残	
		企画費	11	2,233,024	ふるさと応援寄附クレジット手数料が見込みより少なかったことによる残	
			12	5,254,249	第6次総合振興計画策定支援業務委託料の入札による執行残	
			13	2,889,745	ふるさと応援寄附使用料が見込みより少なかったことによる残	
			24	33,477,057	ふるさと応援寄附基金元金積立が見込みより少なかったことによる残	
			公害対策費	12	1,133,598	ダイオキシン類検査委託料等の入札による執行残
				諸費	10	3,891,840
		18	1,911,957		羽生市のりあいタクシー実証運行経費のうち主に郵便料が見込みより少なかったことによる補助金の残	
	2	賦課徴収費	1	1,114,606	会計年度任用職員が見込みより少なかったことによる報酬の残	
			10	1,296,977	封筒等の単価と納付書の件数が見込みより少なかったことによる印刷製本費の残	
			12	8,800,749	課税処理件数及び消込み件数、収納件数が見込みより少なかったことによる残並びに共通納税システム改修業務の入札による執行残	
			22	1,781,826	税収入戻戻金及び還付加算金の件数が見込みより少なかったことによる残	
			3	23,380,000	国の交付要綱改正により国が直接J-LISへ負担金を支払うこととなったことによる残	
	4	参議院議員選挙費	13	1,877,031	期日前投票所施設賃借を市長選挙と一括入札したことによる執行残	
			12	2,116,651	ポスター掲示場設置・撤去業務を市議会議員補欠選挙と一括入札したことによる執行残	
		市長選挙費	13	1,993,200	期日前投票所施設賃借を参議院議員選挙と一括入札したことによる執行残	
			12	2,937,088	各種選挙公営負担金が見込みより少なかったことによる残	
		市議会議員補欠選挙	12	1,648,589	ポスター掲示場設置・撤去業務を市長選挙と一括入札したことによる執行残	
			18	2,271,751	各種選挙公営負担金が見込みより少なかったことによる残	
民生費	1	社会福祉総務費	3	1,885,716	諸手当が見込みより少なかったことによる職員手当の残	
			11	1,878,914	電力・ガス食料品等価格高騰緊急支援給付金対象者が見込みより少なかったことによる郵便料の残	
			12	2,828,114	住民税非課税世帯等臨時特別給付金システム改修委託料が見込みより少なかったことによる委託料の残	
			18	110,656,608	住民税非課税世帯等臨時特別給付金対象者が見込みより少なかったことによる給付金の残	
			19	47,077,604	重度心身障がい者医療費助成対象者が見込みより少なかったことによる扶助費の残	
			20	2,000,000	重度心身障がい者居室及び居室整備資金の貸付がなかったことによる残	
		老人福祉費	18	20,800,637	介護事業所整備の公募に応募がなかったことによる、公的介護施設等整備事業補助金の残	
			19	11,775,876	老人措置月数の減少による扶助費の残(措置対象者の死亡及び措置予定者数が見込みより少なかったことによる)	
		国民健康保険事業費	27	10,652,700	保険基盤安定繰入金(保険税軽減分)及び出産育児一時金が見込みより少なかったことによる繰出金の残	
		2	児童福祉総務費	1	1,794,143	会計年度任用職員が見込みより少なかったことによる報酬の残
				12	1,040,187	感染症影響により子ども医療費が見込みより少なかったことによる審査支払手数料の残
				18	8,202,086	ひとり親家庭高等職業訓練促進事業の利用が見込みより少なかったことによる補助金の残
	19			16,750,326	感染症影響により子ども医療費が見込みより少なかったことによる助成費の残	
	児童措置費		3	1,113,592	諸手当が見込みより少なかったことによる職員手当の残	
			12	28,301,410	保育所運営単価の増加分が見込みより少なかったことによる委託料の残	
			18	45,127,758	子育て世帯生活支援特別給付金事業の対象者が見込みより少なかったことによる補助金の残	
			19	44,863,950	支給対象児童数が見込みより少なかったことによる児童手当等の残	
	児童福祉施設費		2	7,720,715	会計年度任用職員が見込みより少なかったことによる給料の残	
			3	4,109,700	会計年度任用職員が見込みより少なかったことによる職員手当の残	
			4	3,552,246	会計年度任用職員が見込みより少なかったことによる共済費の残	
			12	5,491,537	保育所集約新設事業設計業務の入札による執行残	
	学童保育施設費	18	2,387,612	会計年度任用職員が見込みより少なかったことによる退職手当負担金の残		
		1	3,956,311	会計年度任用職員が見込みより少なかったことによる報酬の残		
		3	1,510,013	会計年度任用職員が見込みより少なかったことによる期末手当の残		
4		1,653,340	会計年度任用職員が見込みより少なかったことによる共済費の残			
3	扶助費	8	1,361,981	会計年度任用職員が見込みより少なかったことによる費用弁償の残		
		12	3,252,933	入室児童数が定員に満たなかったことによる放課後児童健全育成事業委託料の残		
		19	16,751,349	医療扶助費が見込みより少なかったことによる残		
		12	79,199,084	新型コロナウイルスワクチン接種に係る事業費及び事務費が見込みより少なかったことによる残		
衛生費	1	予防費	3	14,861,687	諸手当が見込みより少なかったことによる職員手当の残	
			10	3,322,562	新型コロナウイルスワクチン接種に係る事務費が見込みより少なかったことによる残	
			11	1,358,676	配達期間延長により郵便料の割引が適用されたことによる残	
			12	79,199,084	新型コロナウイルスワクチン接種に係る事業費及び事務費が見込みより少なかったことによる残	

一般会計歳出決算の主な不用額調(令和4年度)

款	項	目	節	不用額	主な理由		
衛生費	1	予 防 費	13	7,336,606	新型コロナワクチン接種に係る事務費が見込みより少なかったことによる残		
			17	2,338,605	新型コロナワクチン接種に係る事務費が見込みより少なかったことによる残		
		保健センター費	3	1,110,082	諸手当が見込みより少なかったことによる職員手当の残		
		斎 場 費	14	2,634,500	斎場火葬棟炉前屋根防水工事を見送ったことによる残		
	2	清掃総務費	3	1,093,557	諸手当が見込みより少なかったことによる職員手当の残		
			じん芥処理費	1	2,409,069	会計年度任用職員が見込みより少なかったことによる報酬の残	
			10	1,441,807	最終処分場の電気使用料等が見込みより少なかったことによる残		
			12	12,420,174	不燃物埋立処分等委託料及び集じん灰処理業務委託料が見込より少なかったことによる残		
			14	1,987,264	清掃センター焼却施設1号ガス冷却塔改修工事請負費の入札による執行残		
		し尿処理費	10	1,290,282	汚泥再生処理センターの燃料費等が見込みより少なかったことによる残		
労	1	労働諸費	12	1,406,516	緊急雇用創出委託料の入札による執行残		
農業費	1	農業振興費	18	35,352,592	強い農業づくり総合支援補助金が見込みより少なかったこと及び農業用肥料高騰対策補助金の申請件数が見込みより少なかったことによる補助金の残		
			農地費	18	10,766,708	県宮崎玉型ほ場整備事業村君地区及び大房地区において、補助事業費が見込みより少なかったことによる市負担金の残	
		農村センター費	10	1,573,755	修繕が見込みより少なかったことによる残		
		農林公園費	10	2,440,831	電気使用料が見込みより少なかったことによる残		
商工費	1	商工総務費	3	1,094,973	諸手当が見込みより少なかったことによる職員手当の残		
			商工振興費	18	10,332,981	商工まつりの未実施及び新規事業チャレンジ補助金等の申請件数が見込みより少なかったことによる残	
			21	1,200,000	代位弁済補償の実績がなかったことによる残		
		観光費	10	1,095,393	印刷製本費及び着ぐるみの修繕が見込みより少なかったことによる残		
土木費	1	土木総務費	12	1,439,050	建築後退用地測量等業務がなかったことによる委託料の残		
			2	道路維持費	12	6,162,330	除草等業務及び側溝内土砂等収集運搬料が見込みより少なかったことによる残
			道路新設改良費	14	9,357,500	道路新設改良工事の入札による執行残	
				16	9,560,666	用地交渉の進捗により道路用地買収面積が見込みより少なかったことによる残	
	3	公園費	10	1,016,029	用地交渉の進捗により道路用地買収面積が見込みより少なかったことによる残		
			12	1,203,381	公園トイレ清掃等業務及び都市公園遊具点検業務の入札による執行残		
		水道費	27	2,802,525	水道基本料金の免除の対象となる給水戸数が見込みより少なかったことによる繰出金の残		
		消防費	1	非常備消防費	1	6,329,300	出動件数が見込みより少なかったことによる出動報酬の残
					10	1,105,446	防火水槽等の修繕料が見込みより少なかったことによる残
					10	2,162,054	排水機場及び調整池の電気料が見込みより少なかったことによる残
12	6,455,638				浸水被害が少なかったことにより土のう作成業務及び雨水幹線保全管理業務が見込みより少なかったことによる残		
14	2,847,670				水防倉庫新築工事の入札による執行残		
18	1,539,500				自主防災組織育成補助金及び止水板設置補助金の申請件数が見込みより少なかったことによる残		
教育費	1	事務局費	12	8,080,021	ALT派遣業務委託料のプロポーザルによる執行残		
			17	1,462,800	GIGAスクール構想における大型モニター購入の入札による執行残		
			18	5,929,194	新型コロナウイルスによる修学旅行等キャンセル料補助金未執行による残		
	2	学校管理費	1	3,893,226	会計年度任用職員が見込みより少なかったことによる報酬の残		
			10	5,874,934	上下水道使用量が見込みより少なかったことによる残		
			教育振興費	1	5,780,341	会計年度任用職員が見込みより少なかったことによる報酬の残	
	3	学校管理費	8	1,379,565	会計年度任用職員が見込みより少なかったことによる費用弁償の残		
			19	8,688,344	給食費無償化による就学援助費の支給額減による残		
			1	1,638,643	会計年度任用職員が見込みより少なかったことによる報酬の残		
		4	学校建設費	10	3,725,324	上下水道使用量が見込みより少なかったことによる残	
				1	6,807,553	会計年度任用職員が見込みより少なかったことによる報酬の残	
				19	7,876,568	給食費無償化による就学援助費の支給額減による残	
				12	1,269,000	南中学校校舎B棟大規模改造工事に伴う備品移転業務の入札による執行残	
	5	社会教育総務費	14	13,725,600	南中学校校舎B棟大規模改造工事の入札による執行残		
3			1,080,788	諸手当が見込みより少なかったことによる職員手当の残			
7			1,292,375	コロナ禍での集会所学級事業の縮小や出張の中止による残			
1			1,868,180	会計年度任用職員が見込みより少なかったことによる報酬の残			
8			1,236,744	会計年度任用職員が見込みより少なかったことによる費用弁償の残			
12			2,937,006	公民館公衆無線LAN環境整備業務の入札による執行残			
14			2,477,028	受変電設備改修工事の入札による執行残			
予	1	予備費	30	12,046,800	予備費の充用残		

令和4年度 羽生市決算概要（普通会計）

羽生市		14		面積 58.64km ²		市町村類型Ⅱ-2		交付税種地区分Ⅰ-3		
国勢調査	令和2年	52,862	人口密度	令和2年	902	産業構造				
	平成27年	54,874		平成27年	936	区分	第1次	第2次	第3次	
	増減率	△3.7%	人口集中地区人口	令和2年	19,453	就業人口	令和2年国調	808	8,311	17,004
R5.3.31	53,917	平成27年		20,399	平成27年国調		943	8,578	17,334	
住民基本台帳	R4.3.31	53,985	世帯数 令和5年3月31日現在	24,215世帯			平成27年国調	3.5%	31.9%	64.6%
	増減率	△0.1%								
区分		令和3年度	令和4年度	区分		指数等				
歳入総額	A	23,602,189	23,112,352	基準財政収入額		7,292,356				
歳出総額	B	21,228,385	21,212,954	基準財政需要額		9,492,383				
歳入歳出差引額 (A-B)	C	2,373,804	1,899,398	標準税収入額等		9,248,790				
翌年度へ繰越すべき財源	D	503,906	237,495	標準財政規模		11,735,254				
実質収支(C-D)	E	1,869,898	1,661,903	財政力指数		0.783				
単年度収支	F	532,150	△207,995	実質収支比率		14.2%				
積立金	G	1,193,309	500,681	公債費負担比率		12.9%				
繰上償還金	H	0	0	判断全比率化	実質赤字比率		—			
積立金取崩額	I	350,000	500,000		連結実質赤字比率		—			
実質単年度収支 (F+G+H-I)	J	1,375,459	△207,314		実質公債費比率		9.4%			
区分	職員数	平均年齢	一人当り給料月額(円)	義務的経費比率		49.9%				
一般職員	367	38.9	302,000	一般財源比率		67.3%				
うち消防公務員	77	39.2	313,000	実質債務残高比率		154.3%				
うち技能労務職員	5	53.8	353,000	ラスパイレス指数		97.5				
教育公務員	7	41.7	383,000	一般財源等		15,556,672				
				地方債現在高		16,873,392				
				債務負担行為額		1,237,649				
				職員一人当たり人口		144				
合計		374	39.0	303,000	区分	決算額	構成比			
積立基金 現在高	財政調整基金	1,850,874	公営事業への繰出		市民税	個人	2,756,518	34.2%		
	減債基金	25,927	事業名	繰出額		法人	451,014	5.6%		
	その他	2,932,683	下水道	630,306	固定資産税	3,871,273	48.1%			
定額運用基金 現在高	土地開発基金	0	上水道	60,213	軽自動車税	181,379	2.3%			
	その他	0	国民健康保険	345,425	市たばこ税	414,995	5.2%			
			後期高齢者医療	701,178	都市計画税	356,875	4.4%			
収事業	収入額	60,000	介護保険	781,260	入湯税	14,576	0.2%			
	収入比率	0.3%	その他	0	合計	8,046,630	100.0%			
				合計	2,518,382	徴収率(実質徴収率)		98.4% (98.4%)		

(単位:千円)

歳 入 内 訳					歳 出 内 訳 (目 的 別)				
区 分	決 算 額	構 成 比 (%)	増 減 率 (%)	住 民 1 人 当 額 (円)	区 分	決 算 額	構 成 比 (%)	住 民 1 人 当 額 (円)	一 般 財 源 等
地方税	8,046,630	34.8	2.2	149,241	議会費	165,372	0.8	3,067	157,562
地方譲与税	223,109	1.0	1.2	4,138	総務費	2,637,161	12.4	48,911	2,224,173
利子割交付金	2,597	0.0	△ 48.7	48	民生費	8,093,535	38.2	150,111	3,748,761
配当割交付金	37,465	0.2	39.6	695	衛生費	2,219,039	10.5	41,157	1,654,116
株式等譲渡所得割交付金	29,187	0.1	△ 9.3	541	労働費	144,754	0.7	2,686	124,959
地方消費税交付金	1,285,600	5.6	10.6	23,844	農業費	513,981	2.4	9,533	188,122
自動車税環境性能割交付金	38,406	0.2	23.7	712	商工費	359,918	1.7	6,675	116,409
法人事業税交付金	103,853	0.4	133.6	1,926	土木費	2,193,440	10.3	40,682	1,424,014
地方特例交付金	64,314	0.3	△ 13.7	1,193	消防費	1,008,086	4.8	18,697	798,298
地方交付税	2,458,425	10.6	28.3	45,596	教育費	1,853,102	8.7	34,370	1,202,688
(うち普通交付税)	2,200,027	9.5	31.8	40,804	災害復旧費	0	0.0	0	0
交通安全対策交付金	8,001	0.0	△ 13.1	148	公債費	2,024,566	9.5	37,550	2,018,172
分担金・負担金	77,006	0.3	△ 5.5	1,428	諸支出金	0	0.0	0	0
使用料・手数料	162,302	0.7	2.1	3,010	前年度繰上 充用金	0	0.0	0	0
国庫支出金	4,149,488	18.0	△ 53.5	76,961					
県支出金	1,476,016	6.4	15.9	27,376					
財産収入	33,933	0.1	△ 18.5	629					
寄附金	180,013	0.8	12.4	3,339					
繰入金	745,200	3.2	3.8	13,821					
繰越金	2,373,804	10.3	119.8	44,027					
諸収入	543,766	2.4	4.1	10,085					
地方債	1,073,237	4.6	△ 30.8	19,905					
合 計	23,112,352	100.0	△ 10.8	428,663	合 計	21,212,954	100.0	393,439	13,657,274

歳 出 内 訳 (性 質 別)									
区 分	決 算 額	構 成 比 (%)	増 減 率 (%)	住 民 1 人 当 額 (円)	一般財源等	うち經常一般財源	經常収支比率(%)		
人件費	3,459,767	16.3	3.9	64,168	3,178,296	3,142,623	26.2	(26.8)	
(うち職員給)	2,252,656	10.6	3.1	41,780	2,067,540	—	—	—	
扶助費	5,092,706	24.0	11.2	94,455	1,347,275	1,338,180	11.2	(11.4)	
公債費	2,024,566	9.5	10.3	37,550	2,018,172	2,018,172	16.8	(17.2)	
物件費	3,283,602	15.5	7.0	60,901	2,485,635	2,166,402	18.1	(18.5)	
維持補修費	146,143	0.7	43.4	2,711	109,557	46,767	0.4	(0.4)	
補助費等	1,773,644	8.4	△ 74.4	32,896	1,336,423	839,486	7.0	(7.2)	
繰出金	1,827,863	8.6	9.0	33,901	1,509,061	1,475,726	12.3	(12.6)	
投資及び出資金	144,855	0.7	0.9	2,687	144,855	2,670	0.0	(0.0)	
貸付金	106,200	0.5	△ 28.1	1,970	681	0	0.0	0.0	
積立金	1,043,289	4.9	41.6	19,350	875,305	11,030,026	91.9	(94.2)	
普通建設事業費	2,310,319	10.9	15.5	42,850	652,014	經常一般財源収入		11,713,391	
(うち補助事業)	709,099	3.3	78.7	13,152	19,787	地方税		7,689,755	
(うち単独事業)	1,468,567	6.9	△ 7.1	27,238	613,550	地方譲与税		223,109	
災害復旧費	0	0.0	0.0	0	0	利子割交付金		2,597	
失業対策事業費	0	0.0	0.0	0	0	配当割交付金		37,465	
合 計	21,212,954	100.0	△ 13.6	393,439	13,657,274	株式等譲渡所得割交付金		29,187	
						地方消費税交付金		1,285,600	
						自動車税環境性能割交付金		38,406	
						法人事業税交付金		103,853	
						地方特例交付金		64,314	
						地方交付税		2,200,027	
						交通安全対策交付金		8,001	
						使用料・手数料		5,397	
						財産収入		25,680	
						諸収入		0	

* 經常収支比率は、經常一般財源収入に減収補てん債特例分及び臨時財政対策債を加えて算出。

* 經常収支比率()書きは、減収補てん債特例分及び臨時財政対策債を除いた場合。

減収補てん債特例分	0 千円
臨時財政対策債	286,437 千円
合 計	286,437 千円

消費税増税に伴う地方消費税交付金引上げ分が充てられた社会保障経費(令和4年度)

●歳入

地方消費税交付金引上げ分 **669,087** 千円
 (地方消費税交付金総額 1,285,600 千円)

全額社会保障経費に充当

●歳出

社会保障経費に係る一般財源 **3,633,443** 千円
 (社会保障経費総額 8,376,891 千円)

社会保障経費一覧

(単位:千円)

事業名	事業費	財源内訳					
		特定財源			一般財源		
		国県支出金	市債	その他	地方消費税交付金引上げ分	その他	
社会福祉	自立支援給付費等事業	1,442,053	1,042,018	0	0	73,665	326,370
	子育て支援事業	181,992	33,931	0	30,682	21,615	95,764
	児童手当等関係経費	851,208	637,286	0	1,045	39,201	173,676
	生活保護費	848,164	708,275	0	10,666	23,796	105,427
	その他社会福祉関係経費	1,421,087	797,875	18,700	56,613	100,894	447,005
	小計	4,744,504	3,219,385	18,700	99,006	259,171	1,148,242
幼児教育・保育無償化	保育所措置関係経費	956,337	672,950	0	21,414	48,241	213,732
	児童福祉施設一般経費	180,580	1,481	0	16,601	29,923	132,575
	幼児教育関係経費	78,306	58,499	0	0	3,647	16,160
	小計	1,215,223	732,930	0	38,015	81,811	362,467
社会保険	国民健康保険事業	345,425	167,583	0	0	32,749	145,093
	介護保険事業	742,482	47,082	0	0	128,056	567,344
	後期高齢者医療事業	680,030	104,137	0	0	106,049	469,844
	その他社会保険関係経費	1,821	1,303	0	0	95	423
	小計	1,769,758	320,105	0	0	266,949	1,182,704
保健衛生	予防事業	489,303	244,337	0	27,756	39,999	177,211
	健康診査事業	88,675	4,491	0	2,088	15,118	66,978
	その他保健衛生関係経費	69,428	36,635	0	0	6,039	26,754
	小計	647,406	285,463	0	29,844	61,156	270,943
合計	8,376,891	4,557,883	18,700	166,865	669,087	2,964,356	

◎都市計画税

●歳入

都市計画税収入 356,875 千円

●歳出

充当対象事業の一般財源 889,732 千円

全額対象事業に充当

(単位:千円)

充当対象事業	事業費	特定財源			一般財源	
		国県支出金	市債	その他	都市計画税	その他
公園	101,784	0	0	36,059	26,363	39,362
下水道	609,842	0	0	0	244,609	365,233
その他	6,066	6,004	0	0	25	37
都市計画事業 計 A	717,692	6,004	0	36,059	270,997	404,632
土地区画整理事業 B	472,367	152,657	211,100	0	43,564	65,046
地方債償還額 C	105,493	0	0	0	42,314	63,179
合計(A+B+C)	1,295,552	158,661	211,100	36,059	356,875	532,857

◎入湯税

●歳入

入湯税収入 14,576 千円

●歳出

充当対象事業の一般財源 54,521 千円

全額対象事業に充当

(単位:千円)

充当対象事業	事業費	特定財源			一般財源	
		国県支出金	市債	その他	入湯税	その他
環境衛生施設の整備	77,979	0	57,700	0	5,422	14,857
消防施設等の整備	13,610	0	0	0	3,639	9,971
観光振興	39,334	700	0	18,002	5,515	15,117
合計	130,923	700	57,700	18,002	14,576	39,945