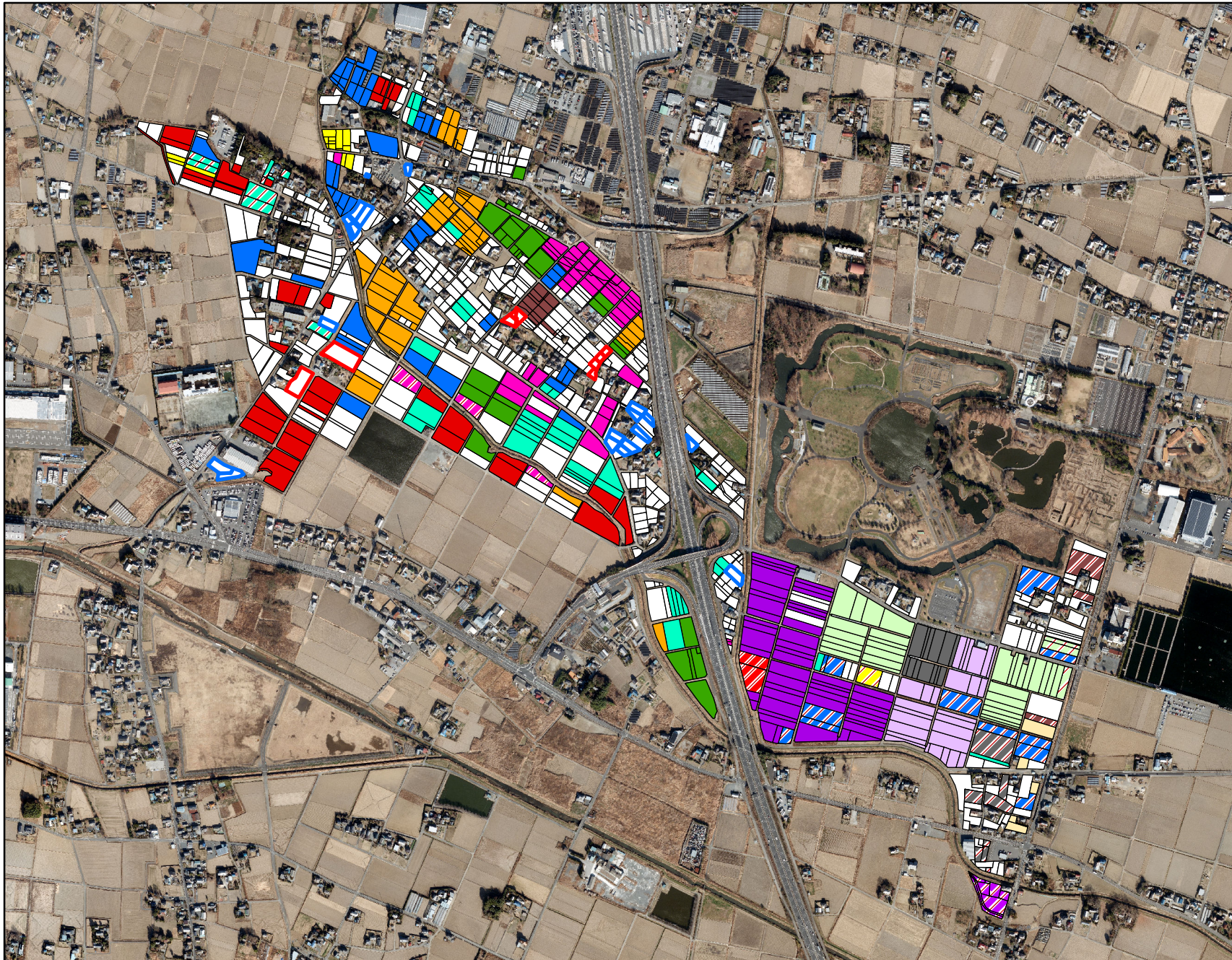


三田ヶ谷(喜右工門新田・日野手新田)地区



凡例

- 7
- 16
- 13
- 12
- 17
- 15
- 39
- 27
- 18
- 33
- 42
- 19
- 9
- 14
- 34
- 24
- 41
- 21
- 35
- 11
- 20
- 37
- 意向不明
- 耕作放棄地
- 農地相談地