

ほけんだより 5月 3. 5. 12

岩瀬小 保健室

5月に入って風もさわやか、気持ちがいい季節になりました。朝と夜はけっこう涼しいのに、昼間は日差しが強くて、動くと汗をかくだりの暑さです。朝の格好のまま汗びっしょりで遊んでいる子もみられます。上手に脱ぎ着して調節できるといいですね。ゴールデンウィーク明けで、疲れも出やすい時期です。早く寝て、しっかりご飯を食べて登校するよう、家庭の御協力をよろしくお願ひします。

保健目標

きそくただ **規則正しい**
せいかつ **生活をしよう**

早寝・早起き・朝ごはん・朝ウナンテ

歯をみかいて登校しよう

5月の健康診断について



眼科検診	6日(木) 1年生
内科検診	12日(水) 1年生、6-1 18日(火) 2年生、6-2 25日(火) 3年生、5-1、わかくさ 26日(水) 4年生、5-2

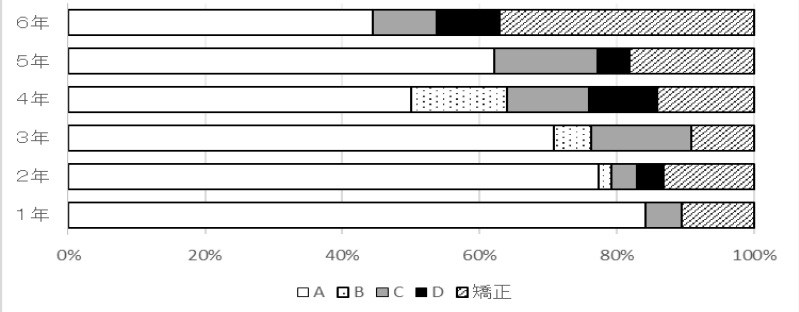
水筒を
持ってきてましよう。
こまめに

水分補給!



視力・聴力検査も再検査が終了し、受診が必要な児童には用紙を配付しました。視力が低下した人は、普段の生活を見直してみましよう。

視力検査の結果



スポーツ振興センター災害共済給付金制度

羽生市ではスポーツ振興センター災害給付金制度に加入しております。これは、学校管理下（授業中・休み時間・通常の経路での登下校等）で発生したケガなどについて医療費が支給される制度です。

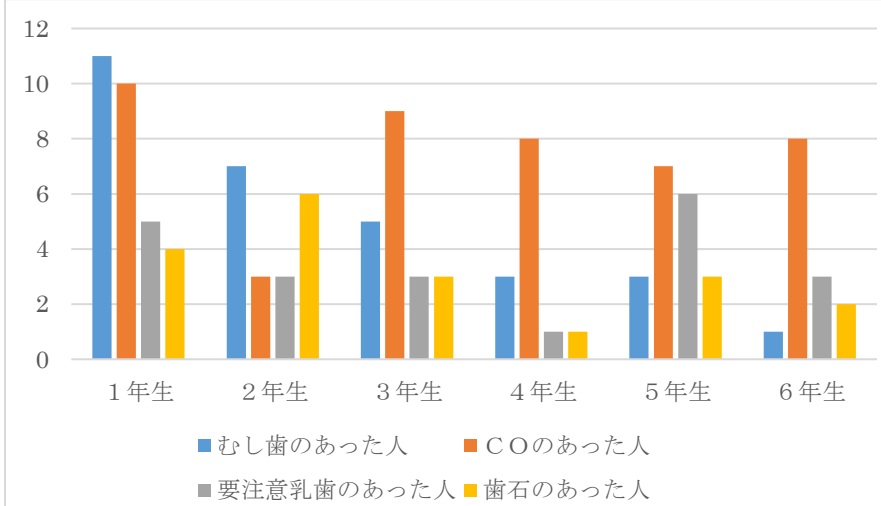
医療機関での支払いの合計が1,500円以上（治療終了まで）になった場合対象となります。授業中などにケガ等をして医療機関を受診して治療を受けた場合は、お手数ですが担任までご連絡ください。

なお、登下校中は災害給付の対象になりますが、放課後に学校へ遊びにきてケガをした場合は対象外となりますので、御理解いただきますよう、お願いします。

また、学校でのケガ等での医療受診の際は、羽生市の子ども医療費支給制度を御利用ならず、窓口払いをお願いします。



今年もむし歯治療率100%を目指します!



4月14日の歯科健診の結果です。むし歯があった人は、30人でした。昨年の9月の歯科健診は53人だったので、およそ半分になりました。

5月7日現在で、むし歯未治療者はあと16人です。

早期治療のお願い



再検査や治療が必要な結果が出た場合は、治療のお知らせ用紙を配付しています。受け取りましたら、なるべく早く病院を受診するようお願いいたします。特にむし歯は、放置すると治療も長引きます。お子様のために早期治療のご協力をお願いします。また、受診結果は担任まで提出してください。